

# Velkommen til kickoff-landmandsmøde

**Den Grønne Trepert i Aabenraa- og  
Sønderborg-området**

**3. marts 2025**





Bestyrelsesmedlem  
Søren Laustsen



Afd.chef planteavl  
Carsten Clausen Kock

# Velkomst





## **Kort oplæg om den politiske aftale og organisering af treparten**

*v. bestyrelsesmedlemmerne Bo Bejer og Søren Laustsen, Spiras*

## **De økonomiske perspektiver for landbruget set ud fra N-reduktionskravene**

*v. specialkonsulent Jacob Krog, SEGES Innovation*

## **Kommunernes rolle og opgaver med treparten**

*v. chef for drift, Tina Callesen, Sønderborg kommune*

## **Treparten – hvad rummer den af udfordringer og muligheder for landbruget?**

*v. afd.chef planteavl Carsten Clausen Kock  
og afd.chef miljø Lars Schmidt*



## Dagens program



## Hvordan arbejder vi klogest med udtagning, skov og ekstensivering?

*v. leder af grøn omstilling hos Spiras, Niels Ole Præstbro  
udtagningskonsulent Britt Bjerre Paulsen og miljørådgiver Henriette Fries*

## Klima- og kvælstofkravene i Treparten i et strategisk perspektiv

*v. afd.chef økonomi Claus Bech Jensen  
og afd.chef udvikling Anders Andersen*

## Afrunding og opsamling

*v. Søren Laustsen*

Der serveres sandwich, øl og vand i spisesalen  
**Snak med naboen - tag fat i rådgiverne 😊**



# Kort oplæg om den politiske aftale og de forestående opgaver for landbruget



Søren Laustsen



Bo Bejer

Bestyrelsesmedlemmer hos Spiras

# Politisk aftale og Spiras



# Faglig og politisk indsats



Spiras

27. februar kl. 19.00 · 🌐

Knudedyb er et varmt samtaleemne for tiden – med god grund, fastslår Henrik Jessen.

- Både som formand for Spiras og lodsejer i oplandet til Knudedyb ude i Vadehavet er vi meget interesserede i dette. For den 80 % reduktion, der lægges op til i vandplanerne, er 2000 ton kvælstof skal reduceres.

Hvis vi sætter gang i alt det, vi kan med kollektive virkemidler i form af lavbun- minivådområder, så når vi måske op på 800 ton. Det er vigtigt, at vi når så langt overhovedet kan med kollektive virkemidler. Men hvis vi skal i mål uden at brække målstregen også flyttes. I Spiras sidder vi ikke tilbagelænet. Vi vil gøre alt for indsatskravene og også udfordre beregningsmetoden.

I en artikel på [spiras.dk](https://www.spiras.dk) uddyber Lars Schmidt, afdelingschef for Miljø i Spiras, at kravene er så høje, og hvad Spiras gør for at påvirke målene.

LÆS ARTIKLEN: <https://www.spiras.dk/spiras-arbejder-for-at-faa-flyttet.../>



## Spiras arbejder for at få flyttet målstregen for indsatskrav i Knudedyb

Udledningen af kvælstof til Knudedyb i Vadehavet skal reduceres med 80 procent. Det kan ikke nås alene med kollektive virkemidler. Spiras vil derfor udfordre og om muligt få ændret den anvendte beregningsmetode.

- Den cirka 80 procent-reduktion, som kvælstofudledningerne til Knudedyb skal reduceres med ifølge vandplanerne, er hård kost – og kan i videste konsekvens føre til en stærkt ændret landbrugsdrift i området.

Sådan lyder det fra Lars Schmidt, afdelingschef for miljø i Spiras. Netop Knudedyb ude i Vadehavet var i fokus, da Spiras tidligere på ugen afviklede endnu et Kickoff-møde (øverste billede), hvor Den Grønne Trepårt er i fokus.



Lars Schmidt bakker op om bestyrelsesformand Henrik Jessens appel om, at det er vigtigt, at landmændene kommer i gang med så mange kollektive virkemidler som muligt. For det, som ikke nås i reduktionsmålene, vil ende på dyrkningsfladen.

- Vi lægger ikke skjul på, at hvis vi skal i mål uden at brække store arealer, skal målstregen for indsatskravene også flyttes. Og den skal vel at mærke flyttes sådan, at reduktionskravene også bliver muligt for landbruget



# Faglig og politisk indsats

## FJORDFONDEN

PRESSEMEDDELELSE

Odense, 3. marts 2025

### Fjordfonden uddeler millioner til fjordprojekter i Danmark

*Med et mål om at udvikle og genoprette de danske fjorde, blev Fjordfonden i 2024 stiftet med en støtte på 50 millioner kroner fra den fynske virksomhed United Shipping & Trading Company (USTC). Nu er de første ti millioner fordelt blandt fem modtagere med projekter i hele Danmark.*

Siden Fjordfonden blev stiftet i slutningen af 2024, har 20 danske fjorde haft mulighed for at søge støtte til naturgenopretningsprojekter. De 20 danske fjorde, som kvalificerer sig til ansøgningen, er udpeget af Miljøministeriet som steder, hvor vandmiljøet skal være markant forbedret om tre år.

I dag kan de første seks projekter i fem danske fjorde se frem til at modtage samlet 10 millioner kroner. Støtten tildeles projekter, som er målrettet vidensdeling og naturgenopretning med henblik på at bringe fjordene tilbage i god økologisk stand.

"Fjordfonden er et helt nyt initiativ, men formålet og midlerne har aldrig været mere relevante. Vi oplever, at de danske fjorde og havmiljø generelt er utroligt udfordret på iltsvind og mindsket biodiversitet, og der kan projekter som de indtil videre seks, hvilke vi har valgt at støtte, gøre en mærkbar forskel for at vende den udvikling," siger Mads Leth, bestyrelsesformand for Fjordfonden.

"Vi er derfor utroligt glade for den støtte på 50 millioner kroner, som vi har modtaget i stiftelse fra USTC. Selv de bedste intentioner kommer til kort, hvis der ikke er midler til at underbygge dem – midler har vi fået her, og vi ser frem til at få mange flere projekter op at stå i de kommende år."

Fjordfonden blev etableret i 2024 med en donation på 50 millioner kroner fra den maritime fyn virksomhed United Shipping & Trading Company (USTC). Fonden består i dag af en bestyrelse i medlemmer fra henholdsvis Dansk Industri, Gorissen Federspiel og Vandcenter Syd, som hver faglighed og god governance i uddelingen af midler.

### Projekter, der gør en forskel

En afgørende faktor for udlodningen af fondsmidler til projekterne er, at der er tale om et projekt hvor der også kan dokumenteres en reel forskel for vandmiljøet.

Derfor er Mads Leth også meget tilfreds med udlodningen til de første projekter, som de individuelle forskelle til trods, alle lever op til dette krav.

Der er mange gode fondsansøgninger til projekter, og vi vil fra bestyrelsen også meget gerne høre om de projekter, som hakker op om dette vigtige formål til at søge igen næste år.

### Om Fjordfonden:

Fjordfonden blev stiftet i 2024 af United Shipping & Trading Company. Fjordfonden arbejder for at udloede midler til genopretning af danske fjorde og støtter projekter, der arbejder for at forbedre vandmiljøet i de danske fjorde. Fjordfonden prioriterer initiativer, der skaber konkrete og målbare resultater for vandmiljøet.

Der kan læses mere om Fjordfonden samt ansøges om midler til projekter via [www.fjordfonden.dk](http://www.fjordfonden.dk)

### Modtagere:

Haderslev Fjord

#### Ansøger:

Haderslev Kommune

Tildelt: 2.276.205 kroner

#### Kontakt:

Mai Strunge Jarvis

[msi@haderslev.dk](mailto:msi@haderslev.dk)

Tlf. 20236854

### Projektbeskrivelse:

Der gives støtte til etablering af en hot spot analyse i oplandet til Haderslev Fjord med henblik på udtagning og omlægning af landbrugsjord i oplandet til Haderslev Fjord.



# Tre modeller for en CO2e-afgift på landbruget

- Fagligt input til trepartsforhandlingerne
- En svær opgave → Danmark er det første land der indfører en CO2-afgift på landbruget
- Kompliceret af putte en afgift på biologiske processer

	<b>Model 1: 750 kr.</b>	<b>Model 2: 375 kr.</b>	<b>Model 3: 125 kr.</b>
CO2-reduktion i 2030 (mio. ton)	3,2	2,8	2,6
Tab af arbejdspladser (pct.)	10,2	4,3-6,1	2,0-3,8





## Klimarådet anbefaler CO2-afgift på 1.500 kr.

Politikerne bør allerede før klimahandlingsplanen skrue gevaldigt op for den grønne indsats, der kommer til at stå samfundet i mange milliarder, hvis 70 procent-målet skal indfries, fastslår Klimarådet i sin mest omfattende rapport til dato. Omvendt sættes der også loft over den maksimale reduktion i 2025.

## Markant flertal af vælgerne vil have en klimaafgift på landbruget

Kun 18 procent af vælgerne mener, at landbruget skal slippe for en CO2-afgift, viser en meningsmåling lavet af Epinion for Altinget og DR. Der er ikke nogen stor opbakning til, at landbruget skal gå fri, siger tidligere V-toprådgiver.



Danmarks  
Naturfredningsforening

Danmarks Naturfredningsforening går efter høj CO2-afgift for landbruget

## Sønderlemmende kritik af dansk vandmiljøindsats

Det bør koste et sted mellem knap 1000 kr. og 1300 kr. at udlede et ton CO2 i fremtidens Danmark, hvis det politisk fastsatte klimamål på 70 procents reduktion i 2030 skal nås. Det er vurderingen i et nyt notat fra De Økonomiske Råds formandskab, også kaldet vismændene.

## Høj klimaafgift kan sende stor del af landbrugets CO2-udledninger til udlandet

En høj CO2-afgift på landbruget gavner dansk klimaregnskab, men risikerer at være mindst effektivt på globalt plan.



# Stort politisk flertal for en afgift

## Partier for en afgift



○ Antal mandater: 146

\*Partier i stiplede kasser indgår ikke i Landbrugsaftalen

## Partier imod



○ Antal mandater: 16

## Partier på vippen



○ Antal mandater: 7



# Hvorfor vi kan være tilfredse med aftalen

- Ingen kvælstofafgift på gødning
- Investeringer fra den danske stat (40 mia. kr.) og Novo Nordisk (10 mia. kr.)
- 60 procent bundfradrag → Muligt for den mest klimaeffektive landmand at undgå CO<sub>2</sub>e-afgiften.
- Arealomlægning skal foretages lokalt → Baseret på frivillighed og fuld kompensation til grundejere for værditab.
- Aftalen skaber stabilitet og klarhed omkring rammevilkårene for landbruget og fødevarerindustrien.

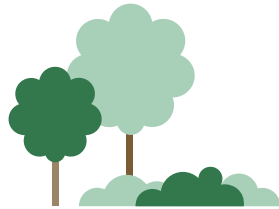


# Fokusområder for trepartens arbejde

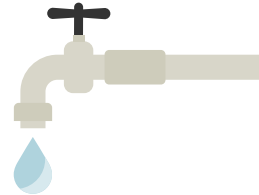
**Grøn udvikling af landbruget og arealplanlægning** indgår som en integreret del af de enkelte temaer



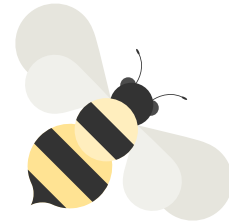
**CO2e-afgift**



**Skov**



**Grundvand**



**Natur og biodiversitet**



# Mixerpulten



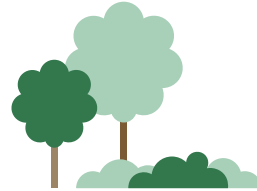
Klima  
(Co2-afgift)



Drikkevand



Natur og  
biodiversitet



Skov

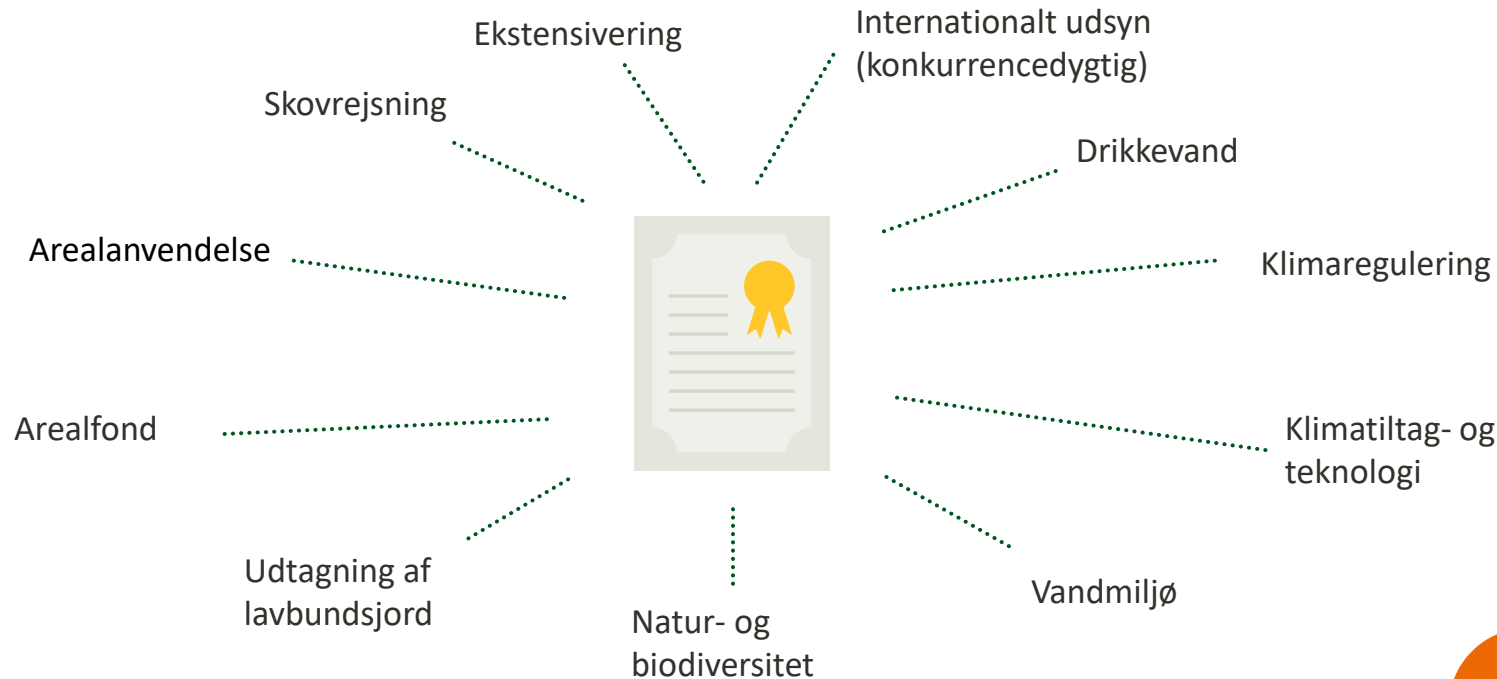


Vandplaner



Plads til fødevarer-  
produktion

# En pakke med mange elementer

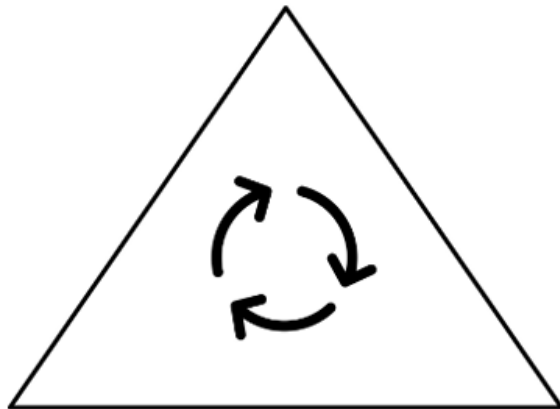


# Hovedelementerne i aftalen

Skov, natur og biodiversitet

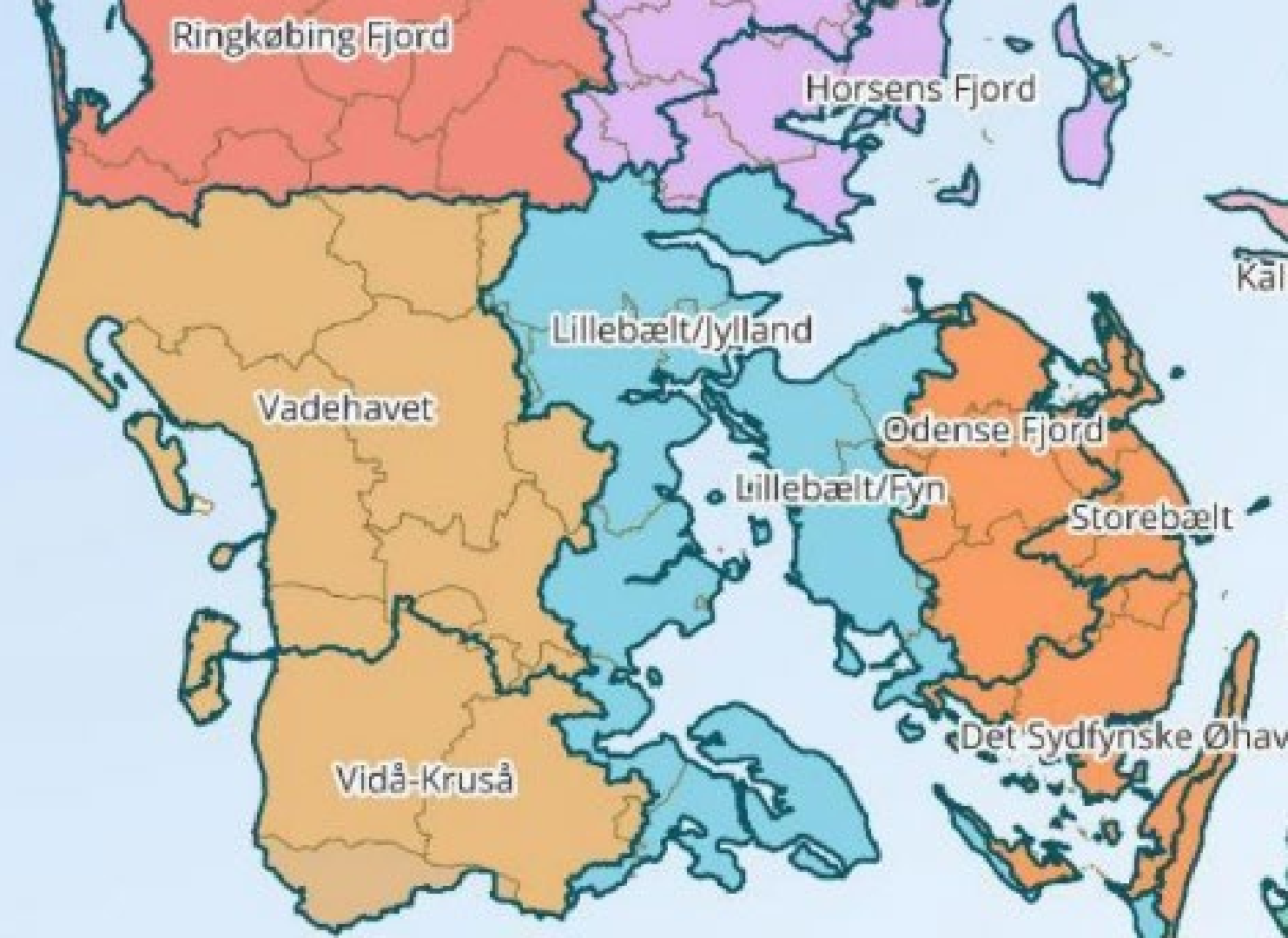


Klimaløsning  
for landbruget



En samlet plan  
for et bedre  
vandmiljø





Ringkøbing Fjord

Horsens Fjord

Lillebælt/Jylland

Vadehavet

Ødense Fjord

Lillebælt/Fyn

Storebælt

Vidå-Kruså

Det Sydfynske Øhav



# Etablering af 23 lokale treparter

- 
- 1-2 repræsentanter for hver kommune i oplandet
  - 1-2 repræsentanter for lokale landbrugsorganisationer
  - 1-2 repræsentanter for lokale naturorganisationer
  - 1 repræsentant fra Naturstyrelsen
- 





**Kaare  
Andersen**

Jysk  
Landboforening



**Stine  
Bundgaard**

Sagro





**Søren  
Laustsen**  
Spiras



**Lars  
Schmidt**  
Spiras

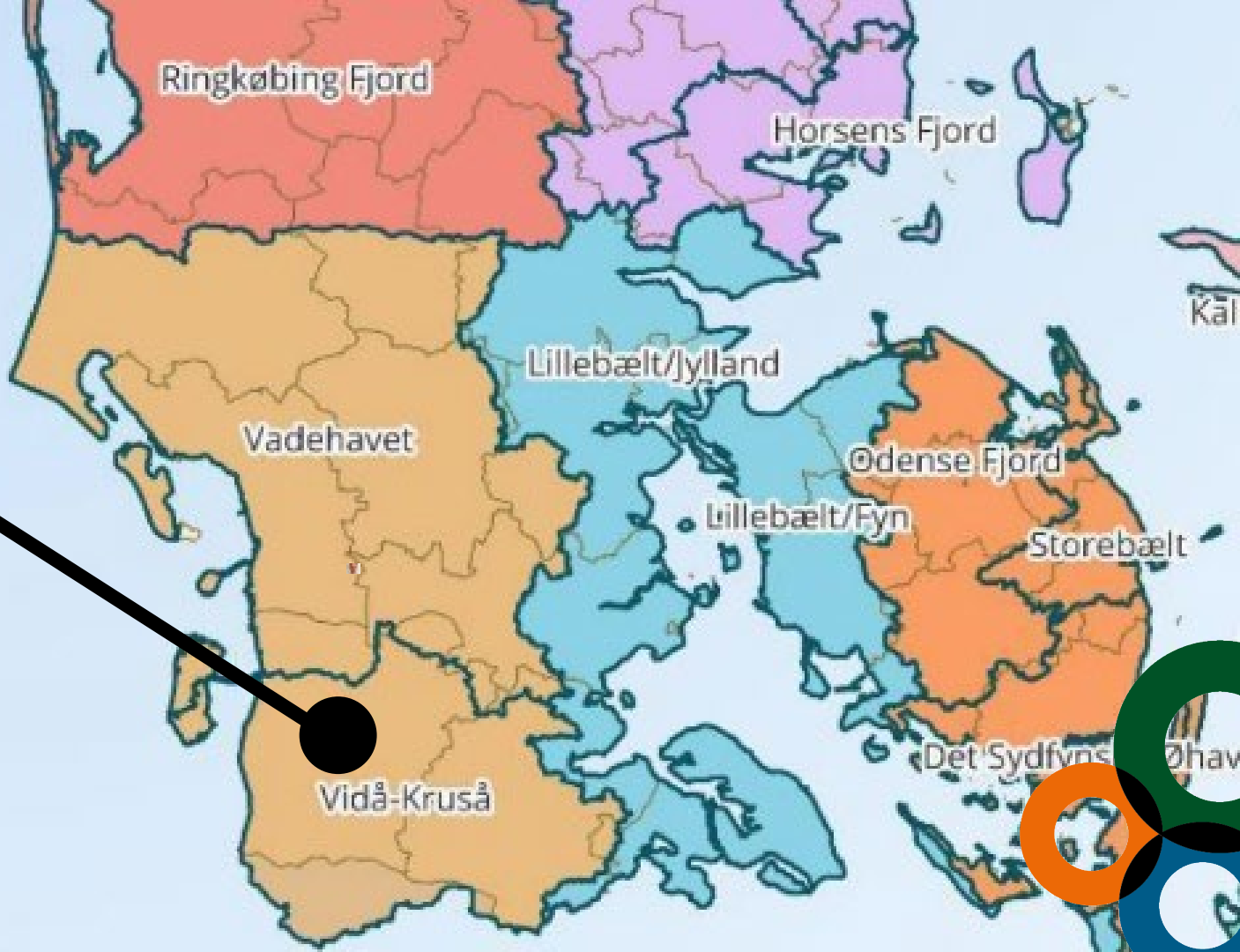




**Bo  
Bejer  
Spiras**



**Anders Friis  
Sørensen**  
Sønderjysk  
Familielandbrug



# Den videre vej efter 2025

Ny status for miljøtilstand, belastning og baselineeffekter (->VP4)

Status på effekt af ekstensivering og arealprodukter

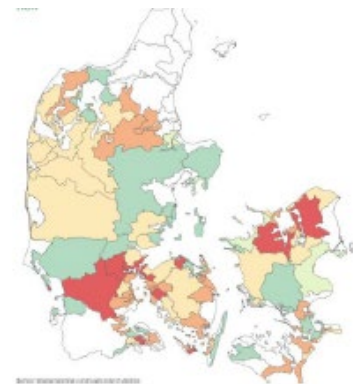
Nødvendig del af nuværende målrettet regulering på 3500 t. N (2026)

Forventet effekt af højintensive arealprojekter i udfordrede områder

Regulering øges om nødvendigt op mod braklægningspunkt

Politisk beslutning hvor indsatsbehov stadig ikke er nået

Implementeringstrin



Hvilke handlemuligheder har jeg som landmand i de lokale kystvandoplande?

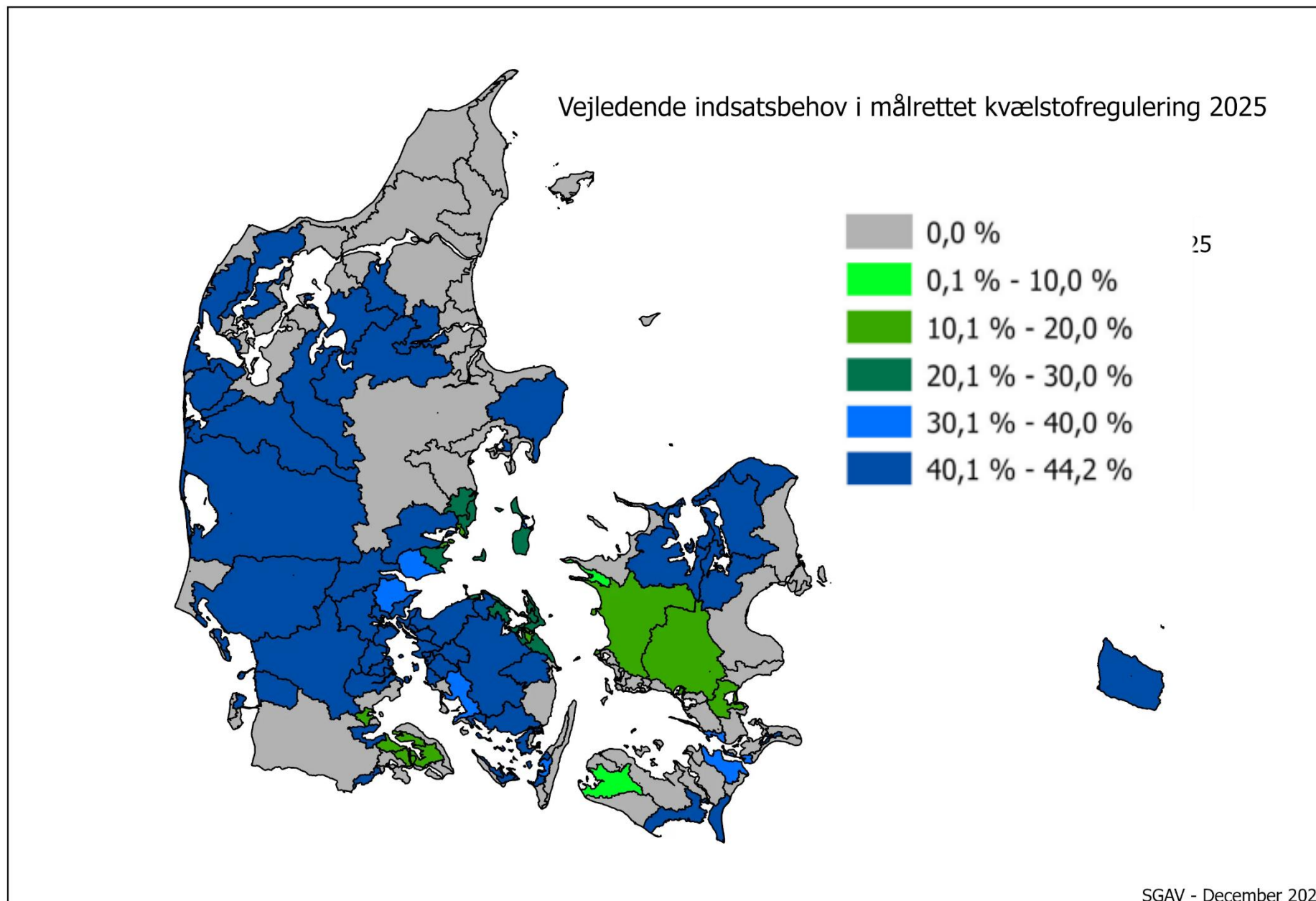


**Jacob Krog**  
specialkonsulent  
SEGES Innovation

Økonomiske  
perspektiver  
for  
landbruget



# Målrettet kvælstofregulering 2025

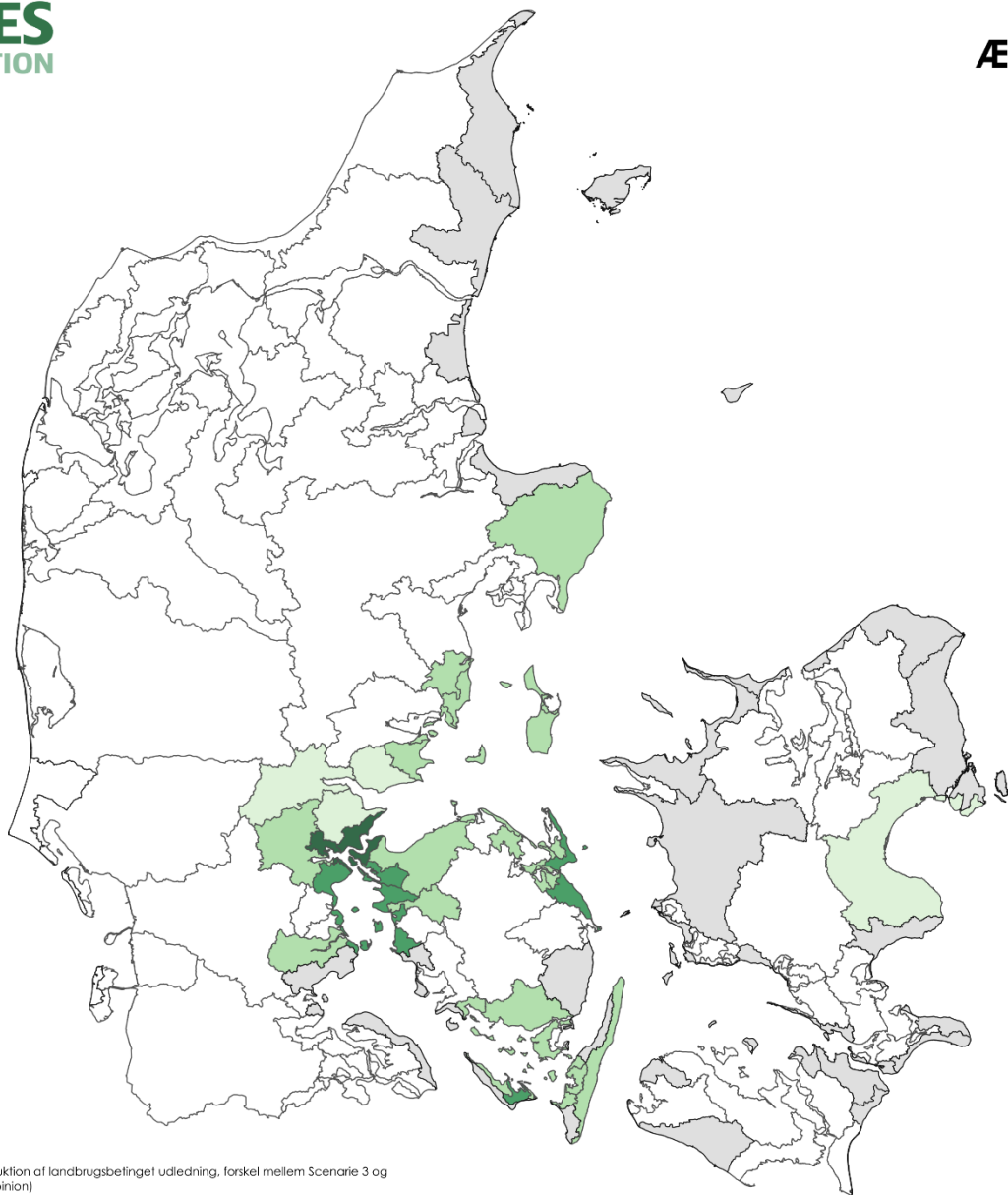


# Forskel mellem Scenarie 3 og Scenarie 1 i Second Opinion

**SEGES**  
INNOVATION

## Ændring i kravet til landbrugsbetinget udledning

Scenarie 3 til Scenarie 1 (Second Opinion)



- Over 80 %-point
- 60 til 80 %-point
- 40 til 60 %-point
- 20 til 40 %-point
- 1 til 20 %-point
- Uændret
- Oplande der påvirkes af interkalibrering

**SEGES**  
INNOVATION



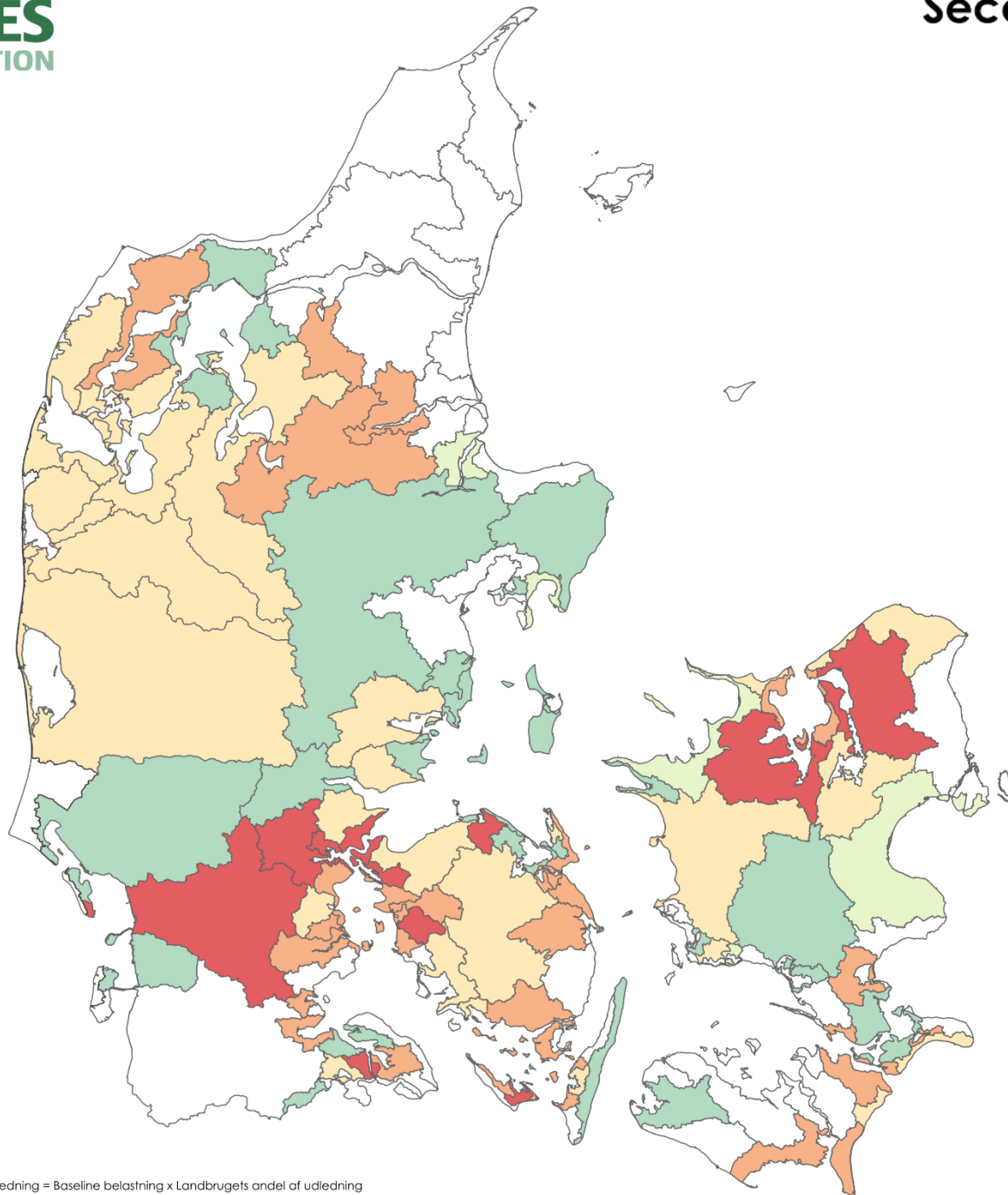
# Hvorfor er det vigtigt at få succes med kollektive virkemidler?

- Den skærpede miljøgaranti sikrer at indsatskravet nok skal blive løst

- indsatskrav = vådområder + lavbund  
+ minivådområder + indsats på dyrkningsfladen + brak/skov

Kollektive virkemidler  
bliver den nye favorit

Krav til reduktion af landbrugsbetinget udledning



- Over 80 %
- 60 til 80 %
- 40 til 60 %
- 20 til 40 %
- 1 til 20 %
- Uændret

Kortet viser IKKE  
hvilke muligheder der er  
for kollektive virkemidler

# Sædskifte (eksempel)

Korn-raps sædskifte:

Vinterraps – vinterhvede – vinterhvede – vårbyg m efterafgr. - vårbyg

## Virkemidler

Præcisionsjordbrug

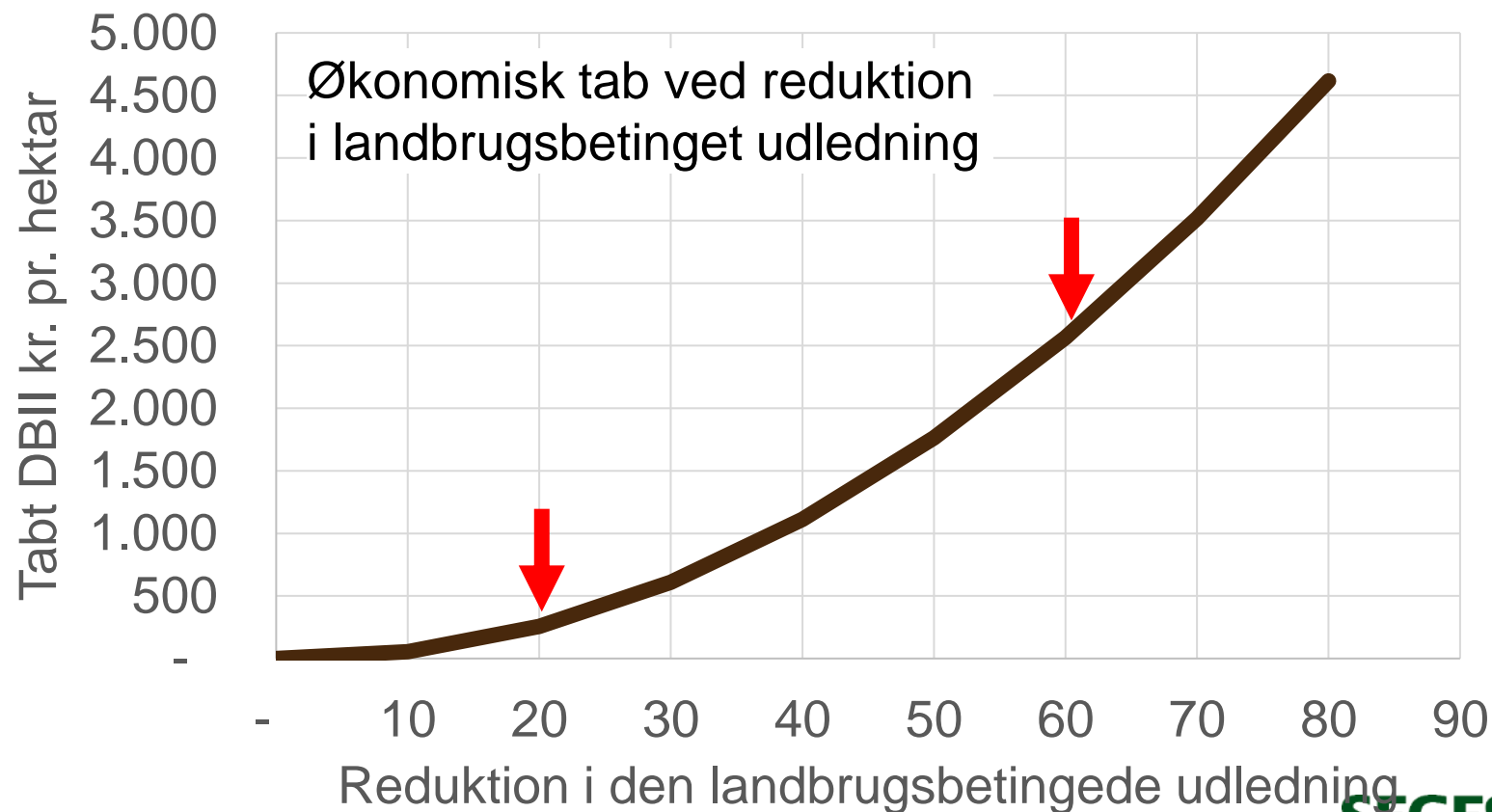
Tidlig såning af vintersæd

Efterafgrøder uden sædskifteændring

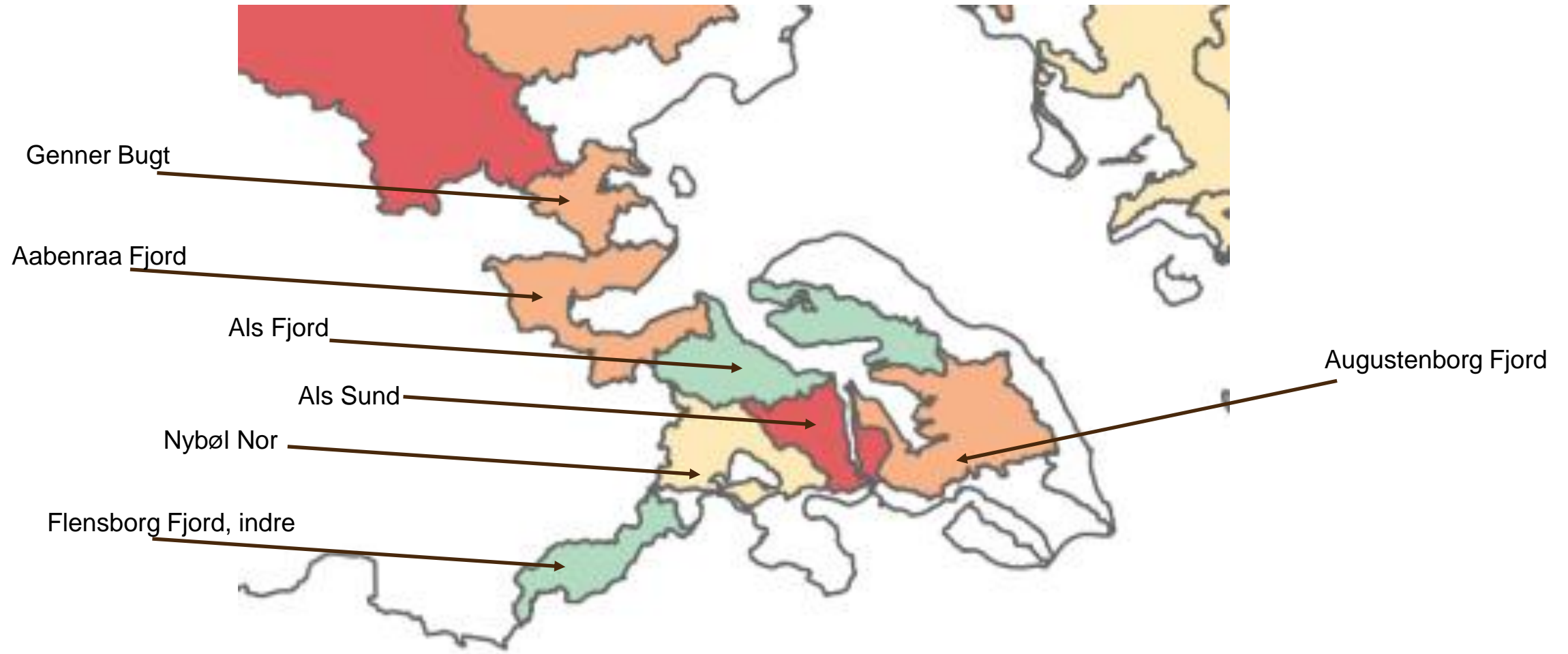
N-kvotereduktion

Sædskifteændring  
- fra vinterhvede til vårbyg

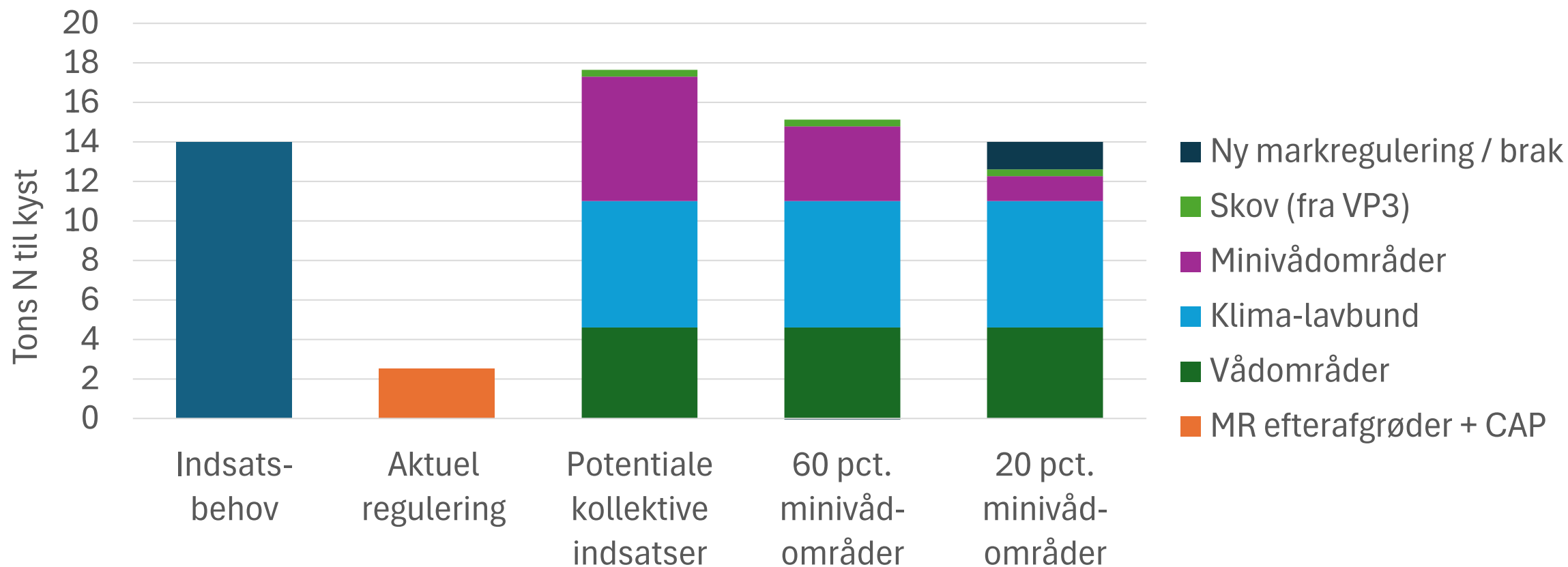
Braklægning



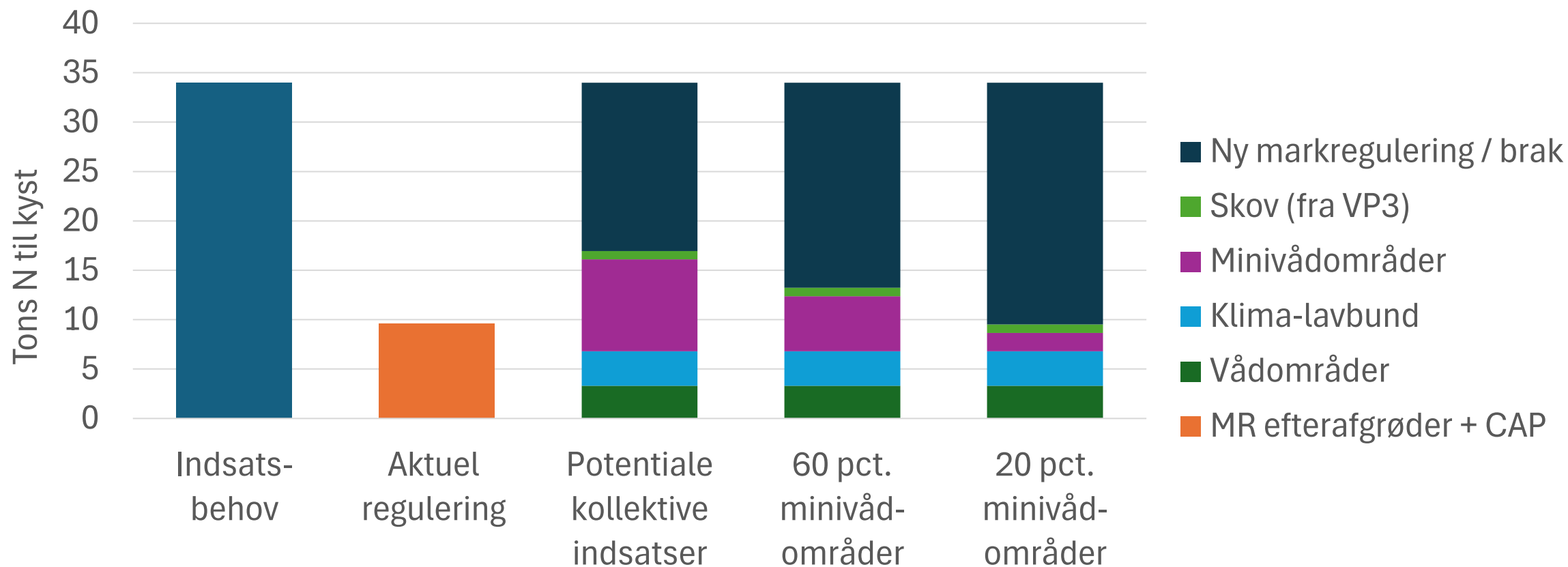
# Den sydlige del af Lillebælt



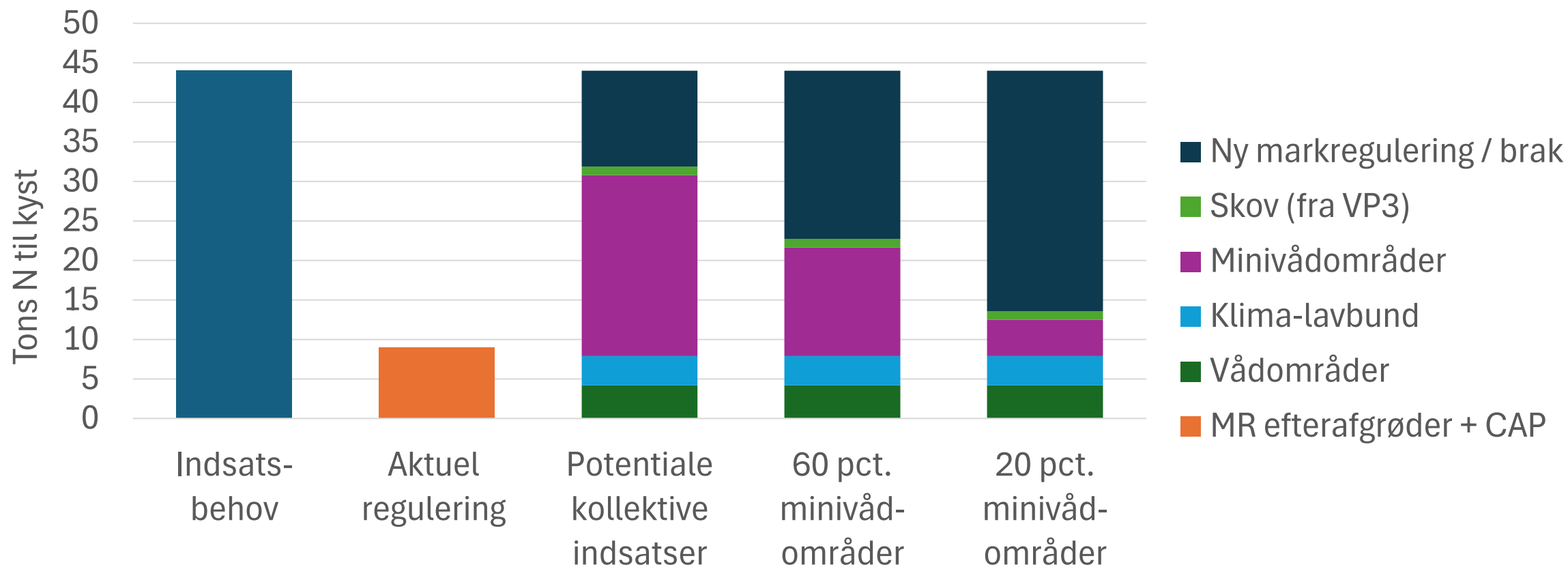
# Indsatsbehov og potentialer i Genner Bugt



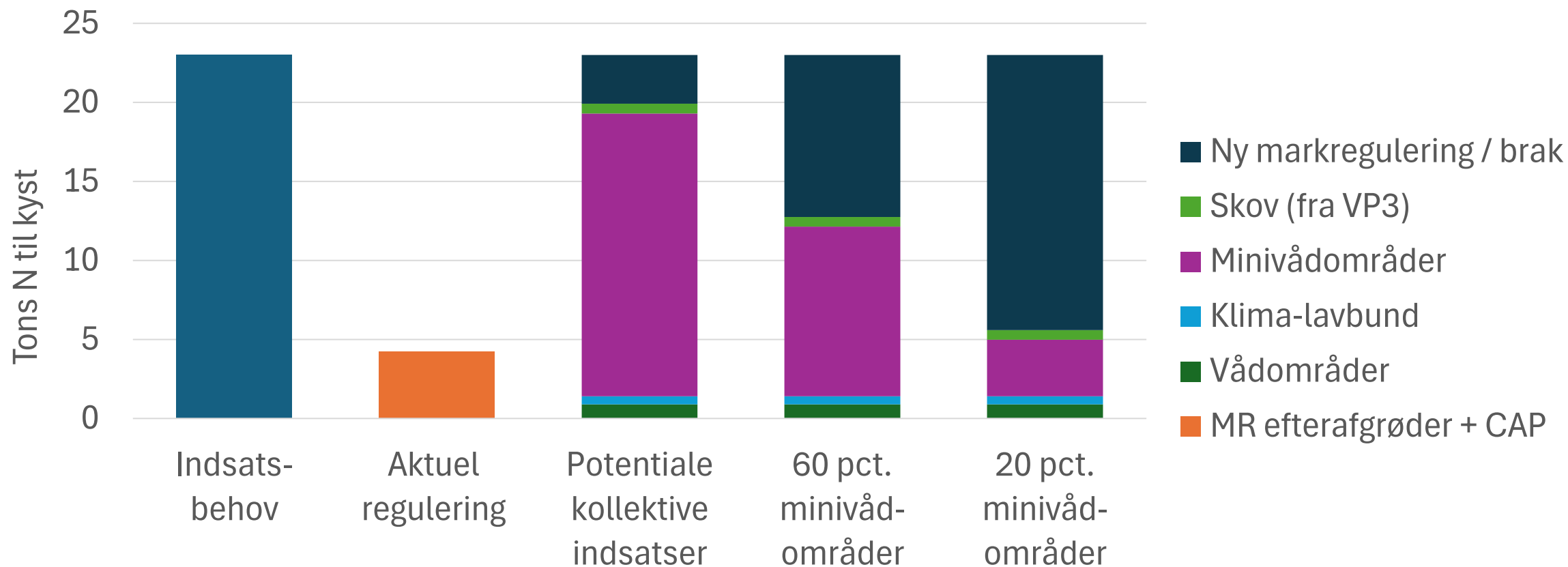
# Indsatsbehov og potentialer i Aabenraa Fjord



# Indsatsbehov og potentialer i Als Fjord

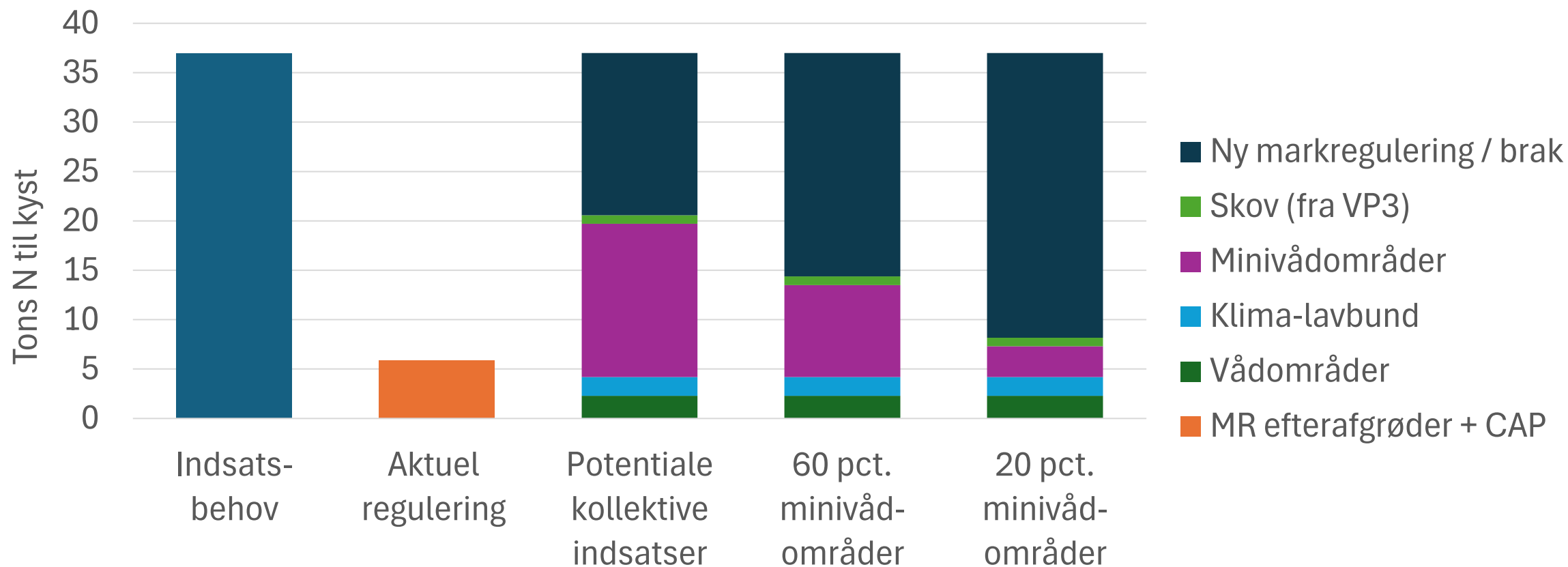


# Indsatsbehov og potentialer i Als Sund

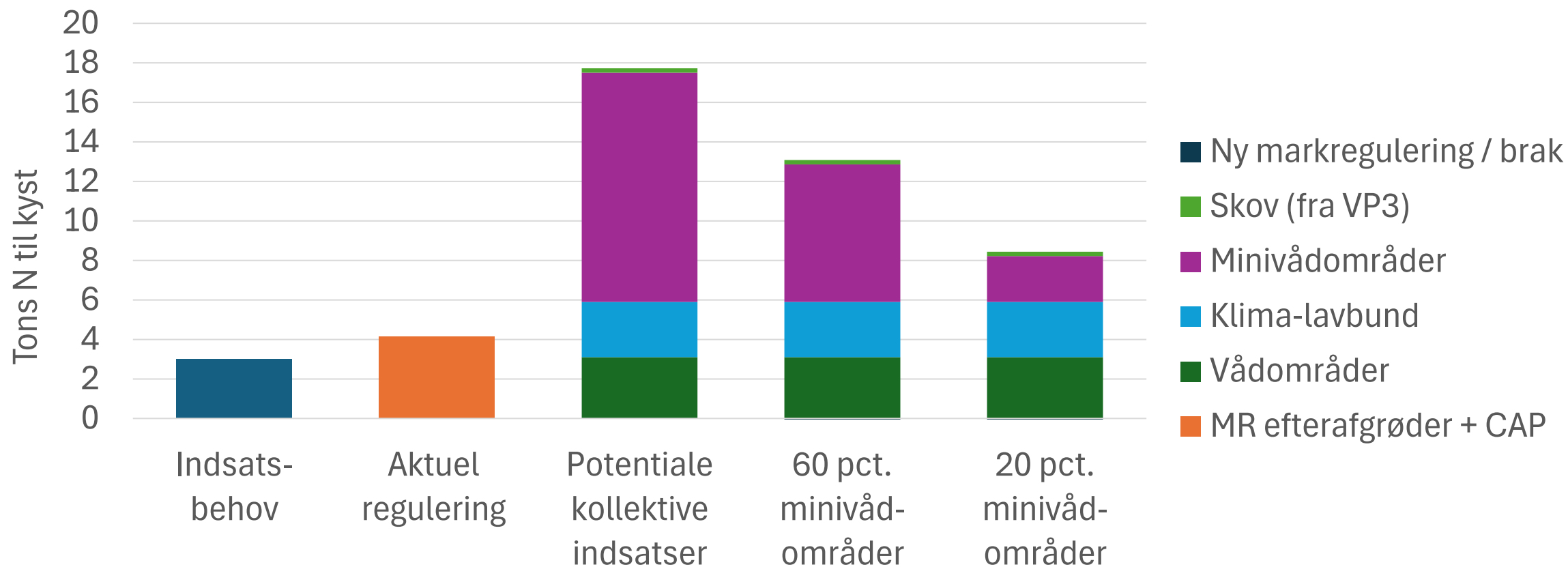




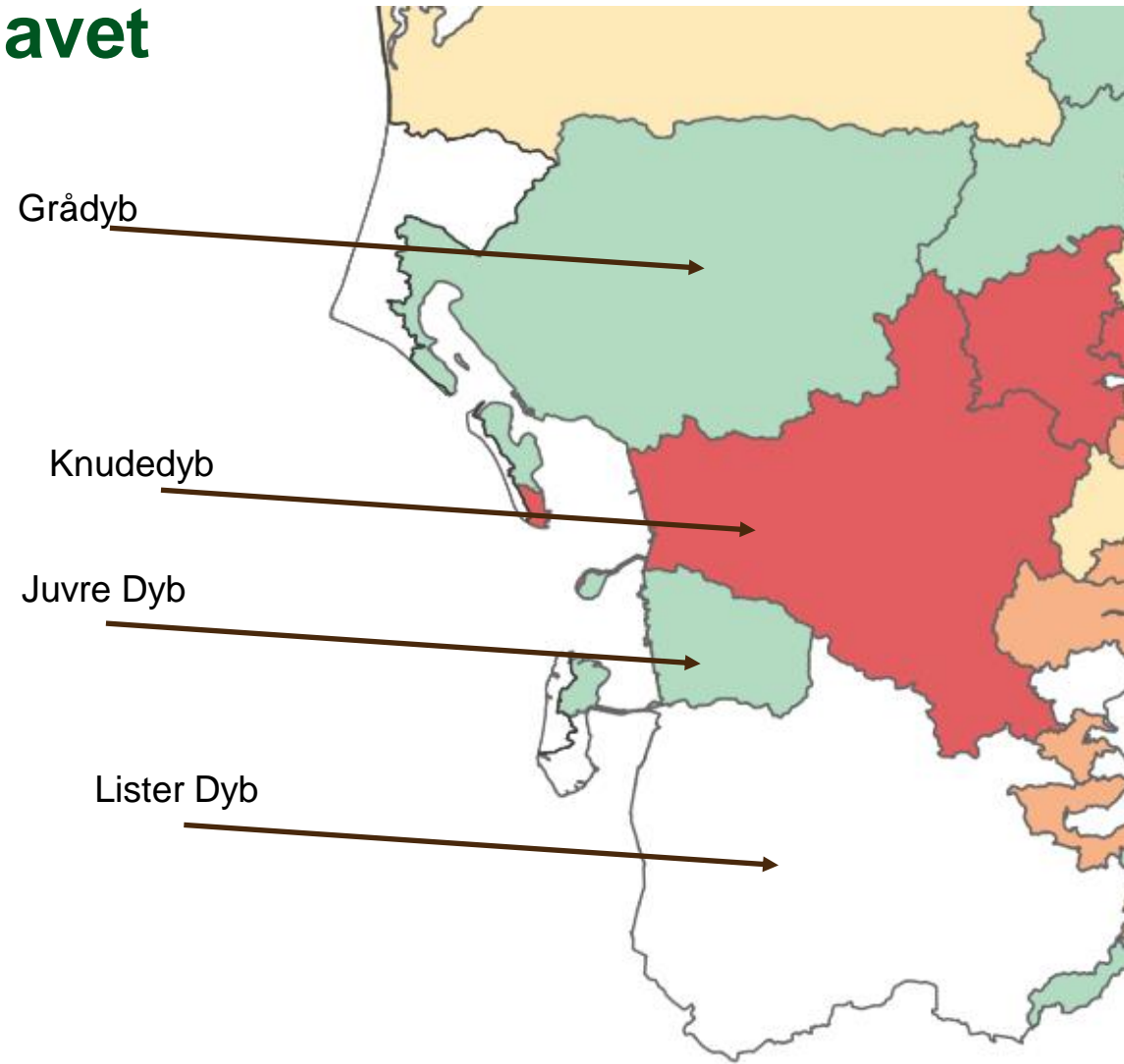
# Indsatsbehov og potentialer i Augustenborg Fjord



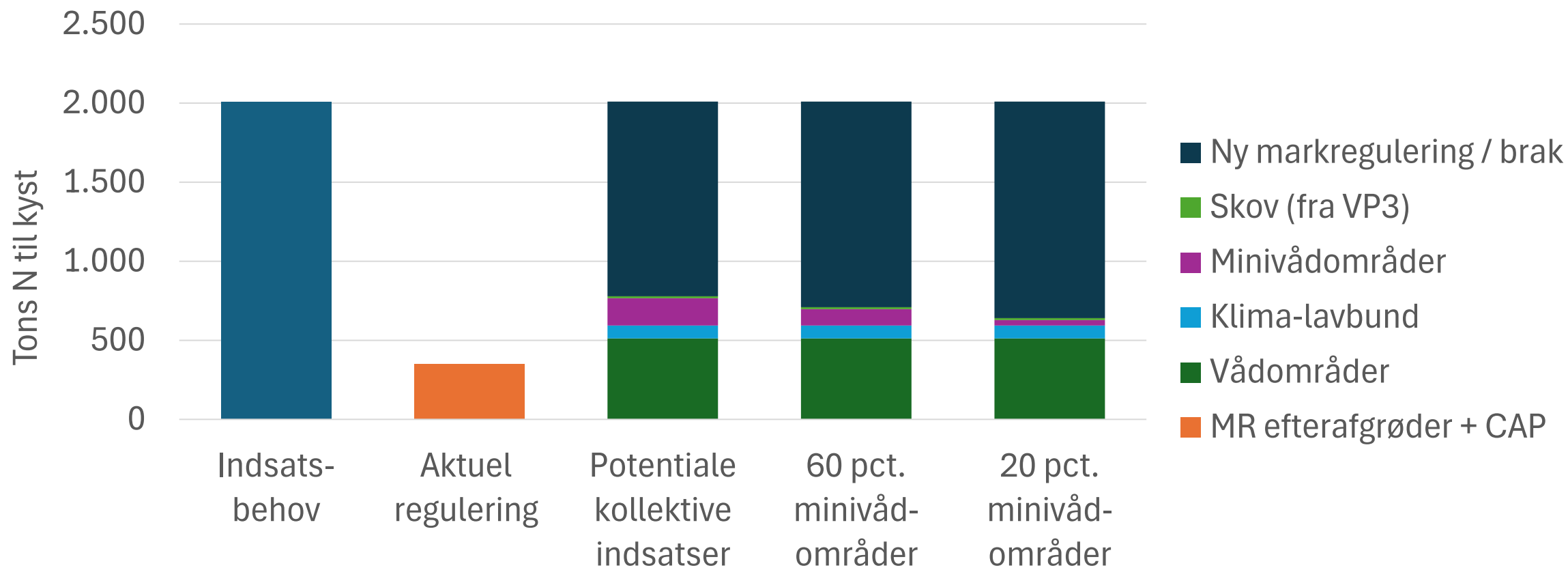
# Indsatsbehov og potentialer i Flensborg Fjord, indre



# Vadehavet



# Indsatsbehov og potentialer i Knudedyb



# Planen er vedtaget

Kollektive virkemidler:

- Er den langsigtede løsning som kan understøtte fremtidig drift af jord i oplandet
- Er med til at reducere behovet for udtagning af jord
- Er med til at reducere reguleringstrykket i form af efterafgrøder og afgrødevalg

Mest muligt i det kollektive spor  
uanset om det løser hele indsatskravet



**Jacob Krog**

+45 6155 5783  
jkg@seges.dk

STØTTET AF  
**Promille**afgiftsfonden for landbrug

**SEGES**  
INNOVATION

**Kommunens rolle i  
den lokale trepart.  
Omlægningsplanerne set fra  
kommunens perspektiv.**



**Tina Callesen**  
Chef for drift,  
Sønderborg Kommune

**Sønderborg  
kommunes  
syn på  
Trepert-  
opgaven**





# Sønderborg

Udsigt i verdensklasse

**Glokal:** Storbyen i naturen

**Grænseland:** Det bedste fra to verdener

**Handlekraft:** Vi får det til at ske



# Sønderborg Kommune ønsker helhedsorienteret arealanvendelse



*Grøn Trepert er løftestang*



# Arealkabale = Helhedstænkning



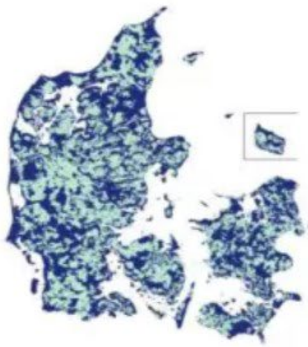
Produktion af fødevarer	Produktion af energi
Produktion af biomasse	Infrastruktur
Biodiversitet	Recreation
Vand	By- og Erhvervsudvikling

- Mange aktører og interesser
- Mange behov og hensyn

Byudvikling og tekniske anlæg



Kultur



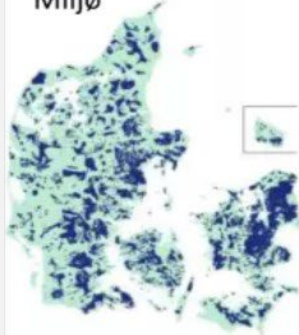
Natur



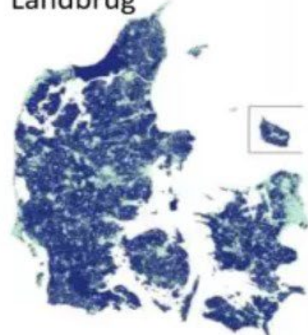
Kombinationskort



Miljø



Landbrug



Når man sammenlægger 60 forskellige Danmarkskort over arealanvendelse inden for byudvikling, tekniske anlæg, miljø, kultur, landbrug og natur, er der ikke meget plads tilbage. Kun 0,3 procent af Danmark er der ikke en plan for, viser nye tal fra KL. Illustration: KL.

## Omlægningsplaner og lokal forankring

1. Hver af de 23 lokale treparter planlægger og gennemfører omlægningsindsatsen inden for den enkelte treparts geografi.
2. Planlægningen sker i samarbejde mellem parterne i treparten.
3. Ansøgte projekter og skitseprojekter samles i en omlægningsplan for treparten.
4. Ultimo 2025 godkender og afleverer hver lokal trepart en omlægningsplan. Planen viser de planlagte indsatser og effekterne.
5. Den andel af planen, der angår den enkelte kommune, principgodkendes af kommunalbestyrelsen.
6. For de deloplande, der ikke har målopfyldelse, træder ny markregulering i kraft fra 2027.

# LOKALE TREPARTER & GRUPPER

## Lokal forankring af omlægningsindsatsen

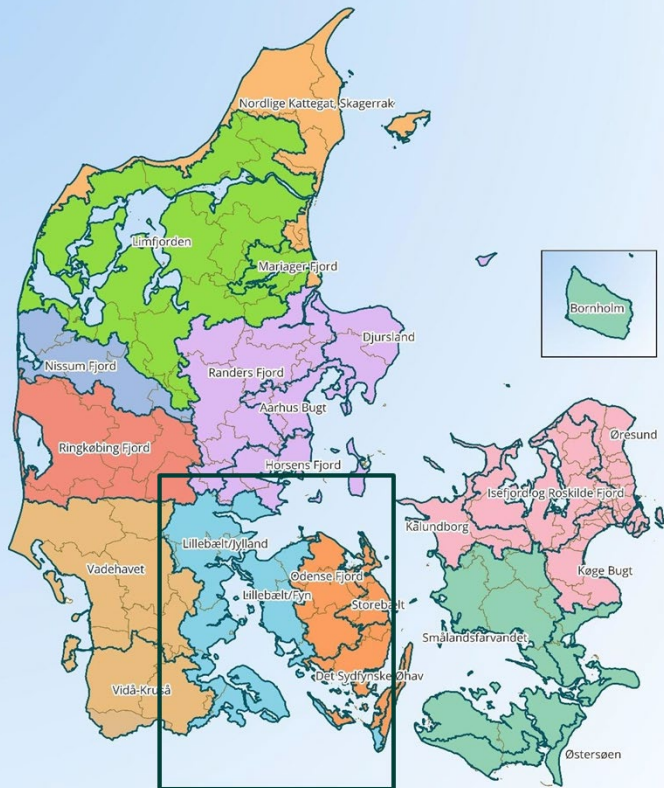


Tre opgaver:

- Facilitering i lokale treparter (VOS'er),
- Realisering af kommunale projekter i omlægningsplanerne
- Myndighedsarbejde



23 lokale treparter i 10 nye grupperinger



Kortet viser afgrænsningerne af de 23 lokale treparter, de 10 grupper og de 98 kommuner **KL**

Kommune	1.11 - Lillebælt/Jylland	4.01 - Vidå-Kruså	Total km2	Total antal hovedvandlejende
Billund	3		540	3
Fredericia	134		134	1
Haderslev	399	9	814	3
Hedensted	171		551	4
Kolding	431		604	2
Middelfart	2		299	2
<b>Sønderborg</b>	475	21	495	2
Tønder		896	1180	2
Vejen	29		814	2
Vejle	536		1062	5
Aabenraa	208	695	941	3
<b>Total km2</b>	<b>2387</b>	<b>1621</b>	<b>43002</b>	<b>23</b>
<b>Total antal kommuner</b>	<b>10</b>	<b>4</b>	<b>98</b>	<b>23</b>

Formands- og sekretariatskommuner

- Omlægningsplaner i 2025
- Danmarks Grønne Arealfond på knap 43 mia. kr. frem mod 2045
- 250.000 hektar ny skov frem mod 2045
- Udtagning af 140.000 hektar kulstofholdige lavbundsjordrer inkl. randarealer frem mod 2030
- Mindst 20 pct. beskyttet og strengt beskyttet natur
- CO<sub>2</sub>e-afgift på udledninger fra kulstofrige lavbundsjordrer og husdyr
- Dyrevelfærd, økologi, spildevand
- Flere genbesøg af effekter/fremdrift

Bilag 1.1: Beregning af fordelt indsatsbehov 2027 for deloplande, med udgangspunkt i målbelastninger for heloplande

Hovedfarvands-område					Kvalstof Helopland				Kvalstof Delopland			Fosfor Helopland			
Netværk		Kystvand helopland			Nedstrøms kystvand	Areal, helopland	Status-belastning	Baseline-belastning	Mål-belastning	Brutto-indsatsbehov	Netto-indsatsbehov	Fordelt indsatsbehov	Status-belastning	Baseline-belastning	Mål-belastning
ID	Navn	ID	ID	Navn	ID	km <sup>2</sup>	Ton N/år	Ton N/år	Ton N/år	Ton N/år	Ton N/år	Ton N/år	Ton P/år	Ton P/år	Ton P/år
5	Lillebælt	231	231	Lillebælt, Snævringen		501,7	799,4	759,9	334,7	425,2	182,5	29,8	43,7	43,2	43,2
5	Lillebælt	217	109	Hejlsminde Nor	217	107,6	185,8	170,7	92,4	78,3	77,1	77,1	6,3	6,2	6,2
5	Lillebælt	217	108	Avnø Vig	217	44,8	64,6	60,9	25,4	35,5	34,8	34,8	1,7	1,6	1,6
5	Lillebælt	217	106	Haderslev Fjord	217	185,0	197,8	178,9	120,2	58,8	58,5	89,4	9,3	9,1	9,1
5	Lillebælt	217	82	Aborg Minde Nor	217	83,6	147,2	139,8	52,2	87,6	85,7	85,7	3,1	3,1	3,1
5	Lillebælt	217	74	Bredningen	217	111,3	135,6	115,9	64,6	51,3	42,3	56,7	4,2	3,6	3,6
5	Lillebælt	217	217	Lillebælt, Bredningen		741,7	972,6	908,2	467,0	441,1	142,7	97,4	35,1	36,2	36,2
5	Lillebælt	216	113	Flensborg Fjord, indre	114	42,1	38,0	27,8	25,1	2,7	2,7	2,7	2,7	2,6	2,6
5	Lillebælt	216	114	Flensborg Fjord, ydre	216	210,1	200,0	151,6	241,6				9,1	7,8	7,8
5	Lillebælt	216	110	Nybøl Nor	114	58,9	82,7	81,2	58,8	22,4	21,9	21,9	2,6	2,5	2,5
5	Lillebælt	216	105	Augustenborg Fjord	103	94,5	74,6	67,0	84,6			37,1	2,4	2,2	2,2
5	Lillebælt	216	104	Als Sund	103	44,9	58,8	54,3	65,1			23,2	3,1	3,0	3,0
5	Lillebælt	216	103	Als Fjord	216	239,2	287,6	285,7	181,0	104,7	104,7	44,4	6,1	5,8	5,8
5	Lillebælt	216	102	Åbenrå Fjord	216	81,1	114,7	103,7	69,4	34,3	34,3	34,3	8,0	8,1	8,1
5	Lillebælt	216	101	Genner Bugt	216	38,8	39,8	35,0	21,3	13,7	13,7	13,7	1,4	1,2	1,2
5	Lillebælt	216	87	Helnæs Bugt	216	183,3	193,0	174,6	126,7	47,9	47,9	47,9	4,4	4,1	4,1
5	Lillebælt	216	216	Lillebælt, syd		1.131,9	1.225,8	1.090,1	897,8	192,3	192,3	192,3	43,6	39,9	39,9
6	Storebælt	29	29	Kalundborg Fjord		64,5	75,7	70,8	60,7	10,1	10,1	10,1	1,6	1,5	1,5
6	Storebælt	204	204	Jammerland Bugt og Musholm Bugt		1.088,7	1.546,0	1.455,6	966,3	489,3	488,8	488,8	36,3	35,4	35,4
6	Storebælt	96	85	Kertinge Nor	84	17,3	24,3	24,1	18,2	5,9	5,8	9,6	0,5	0,4	0,4
6	Storebælt	96	84	Kerteminde Fjord	96	36,1	48,4	47,2	35,1	12,1	6,3	11,8	0,9	0,9	0,9
6	Storebælt	96	96	Storebælt, NV		148,6	217,3	203,5	118,5	85,0	73,3	63,9	6,5	7,8	7,8
6	Storebælt	95	95	Storebælt, SV		139,8	126,1	109,4	91,2	18,3	18,2	18,2	2,2	2,2	2,2
6	Storebælt	90	83	Holckenhavn Fjord	86	221,3	291,7	255,6	122,3	133,3	119,8	119,8	6,2	5,5	5,5
6	Storebælt	90	86	Nyborg Fjord	90	241,6	319,1	281,1	215,5	65,7			7,6	6,9	6,9
6	Storebælt	90	89	Lunkebugten	90	17,8	19,5	19,5					0,4	0,4	0,4
6	Storebælt	90	90	Langelandsund		538,4	791,8	727,2	647,8	79,4			21,8	20,8	20,8

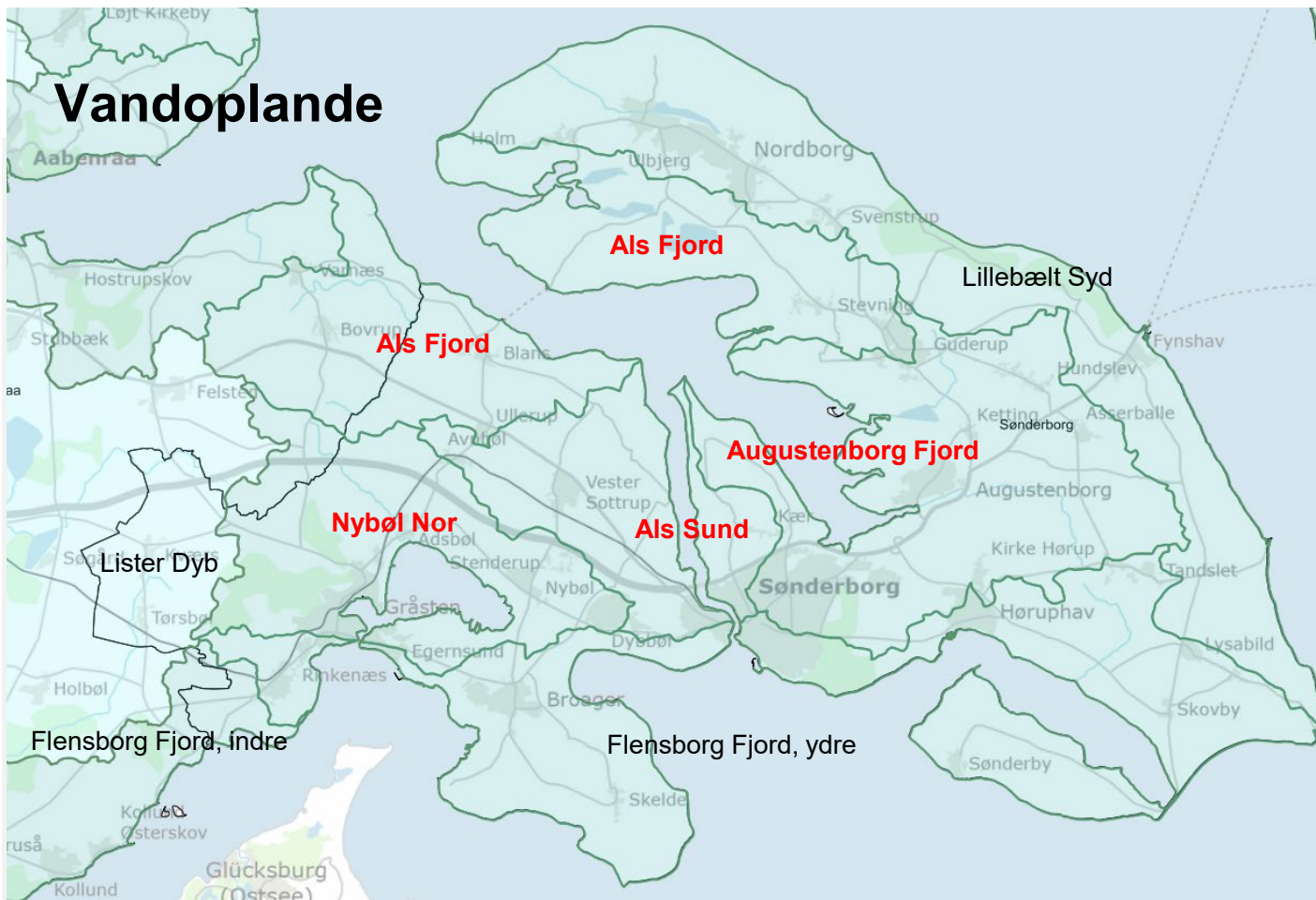
I alt udtagning af 129,3 ton N/år indenfor Sønderborg Kommunes deloplande



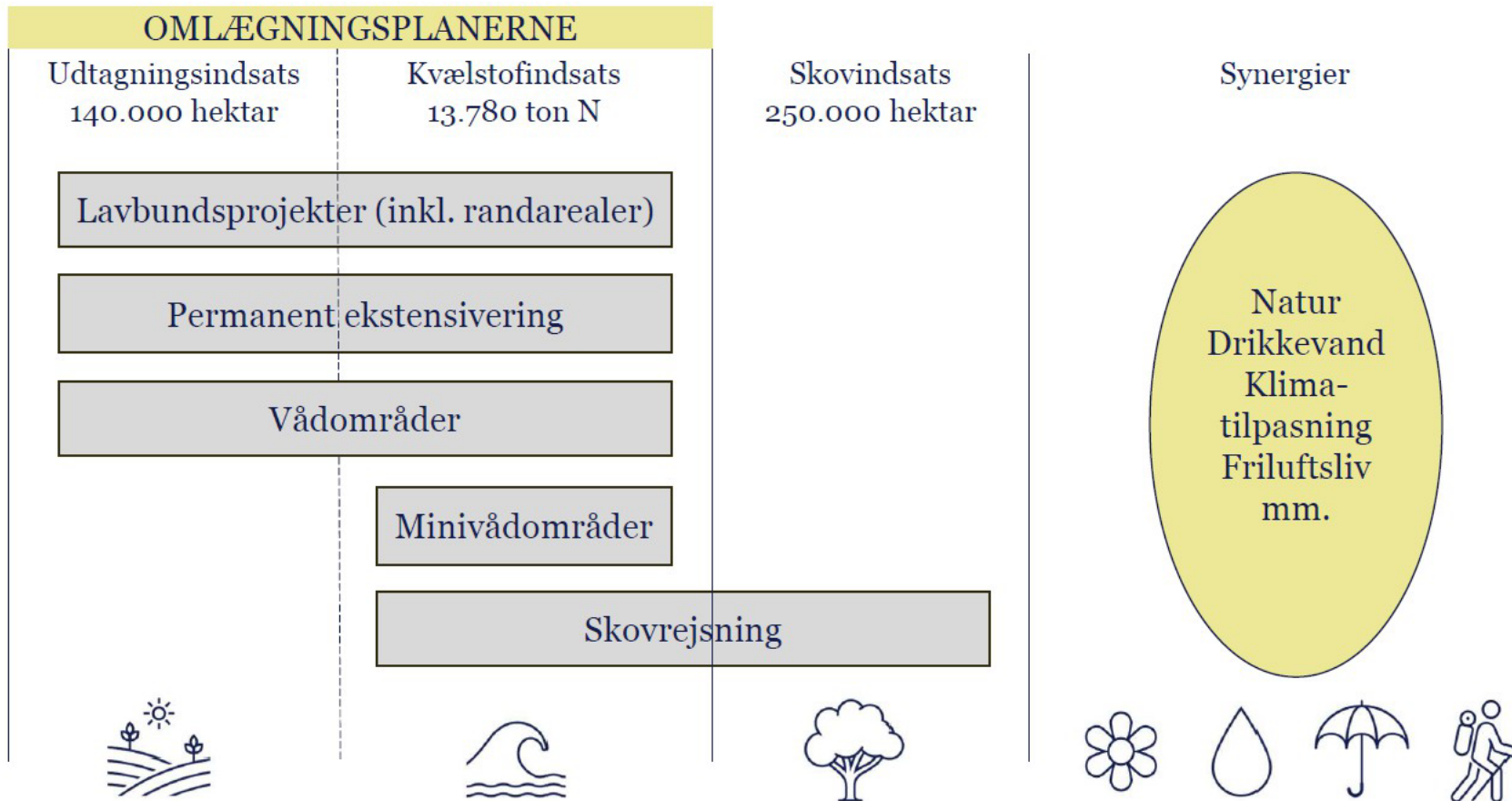
**Overslag over omfanget af projekter i Sønderborg Kommune:**

Med baggrund i de 8 tidligere vådområde projekter i Sønderborg kommune kan man reducere ca. 70 kg N/år/ha

For at fjerne 129,3 ton N/år kræver det udtagning af ca. 1850 ha (3,7 % af Sønderborg Kommunes areal)



# Samspil mellem virkemidler i omlægningsplanerne



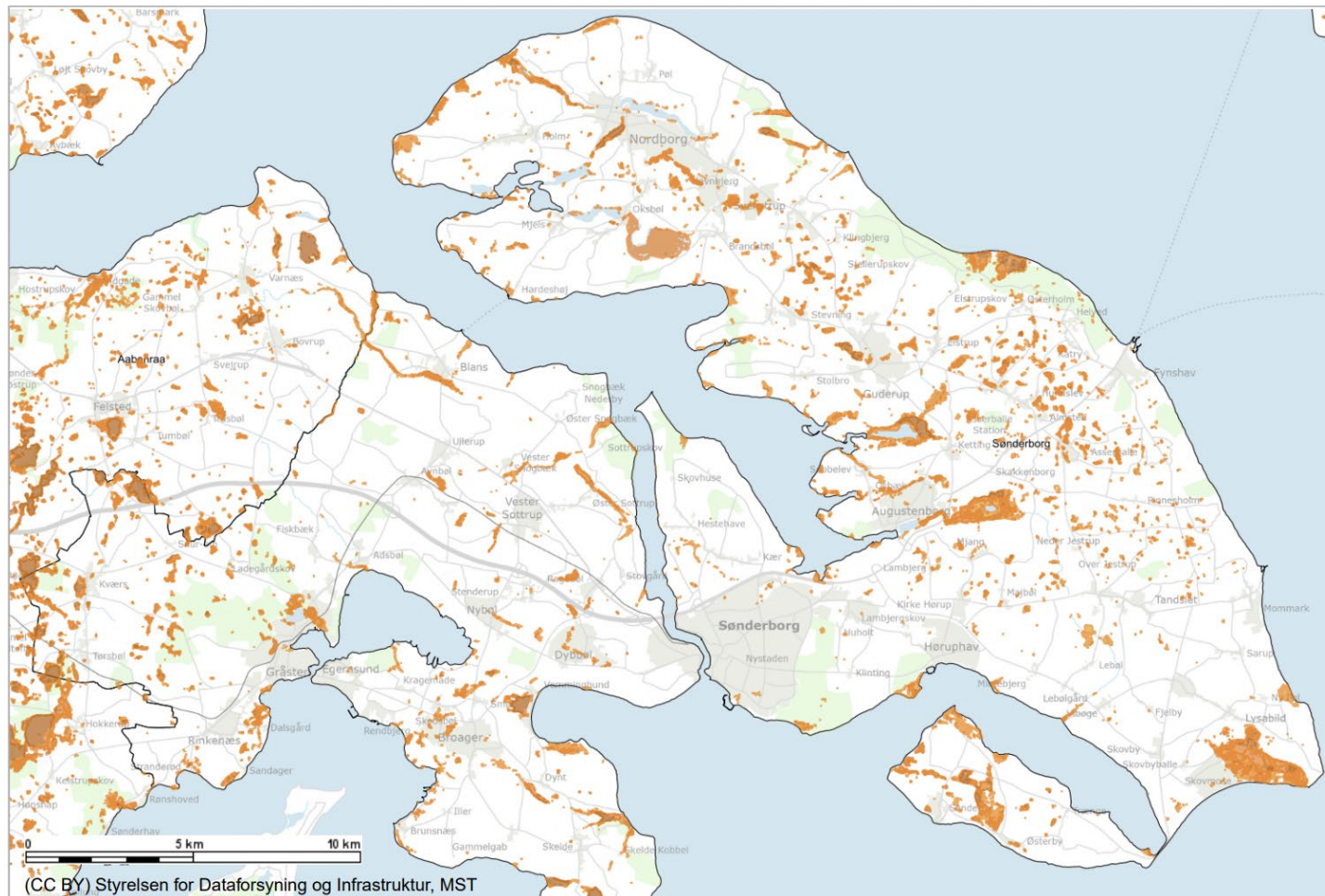


## Virkemidler til målopfølgelse



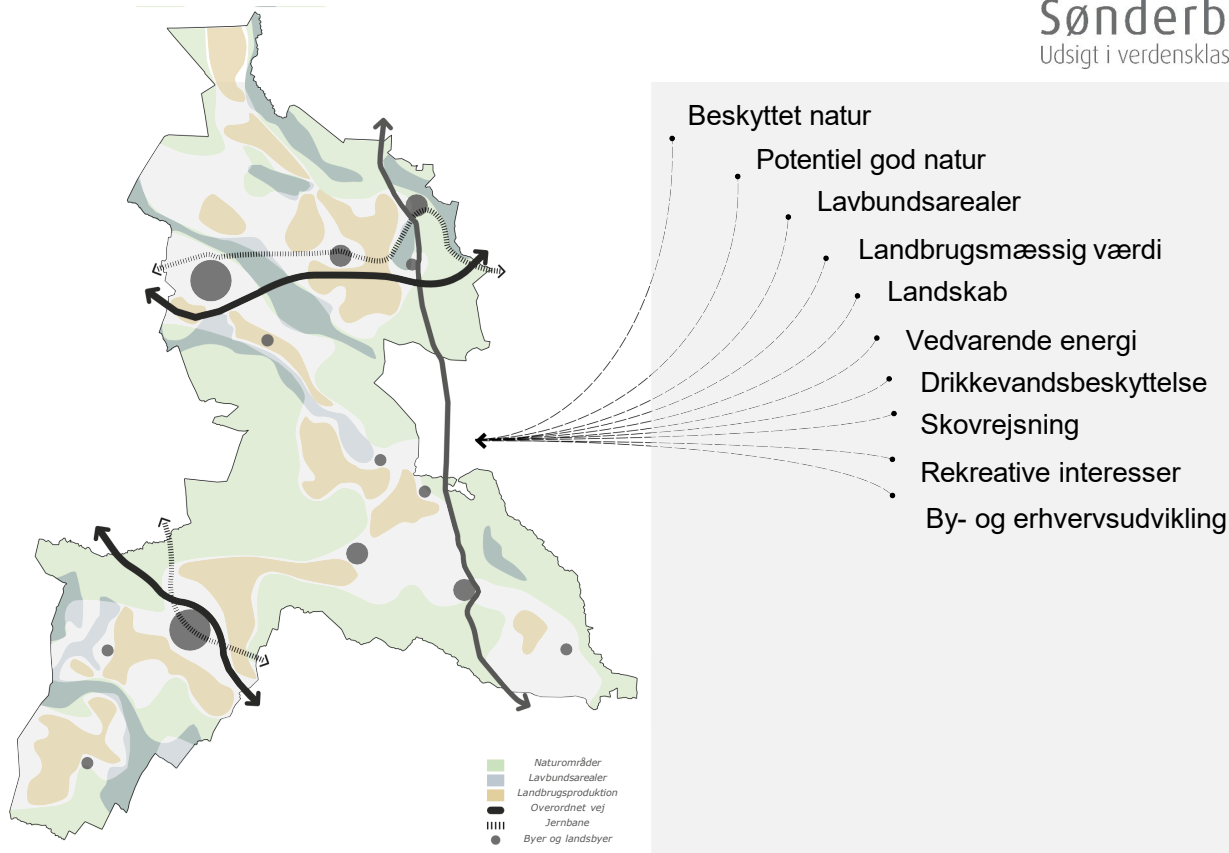
	Hele kommunen	Udpegede område
Kvælstof reduktion		X
Klima lavbund	X	
Vådområder		X
Mini-vådområder		X
Skovrejsning	X	X
Ekstensivering	X	
Sammenhængende natur	X	
Biodiversitet	X	
Grundvand	X	

## Lavbundskort



## Helhedsplan for arealanvendelsen i Sønderborg Kommune

Digitale GIS kort og analyser giver mulighed for at arbejde strategisk med synergier i arealanvendelsen og skabe et solidt udgangspunkt for helhed i om-lægningsplanen.



*Ikast-Brande Kommunes overordnede struktur for arealanvendelsen.*

## Samarbejde på tværs

Opgaven kræver samarbejde – samarbejde på tværs mellem

- Landboforeninger
- Naturstyrelsen
- Naturorganisationer
- Landmænd
- Jordejere
- Kommune
- Landsbysamarbejder
- Lokale borgergrupper

## Treparten bag om reduktionskravene

Perspektiver for markbruget frem mod ny  
reguleringsmodel fra 2027/2028



**Carsten Clausen Kock**  
afd.chef planteavl  
cck@spiras.dk, 2424 8827



**Lars Schmidt**  
afd.chef miljø  
las@spiras.dk, 2013 3325

# Treparten Opgaver og muligheder

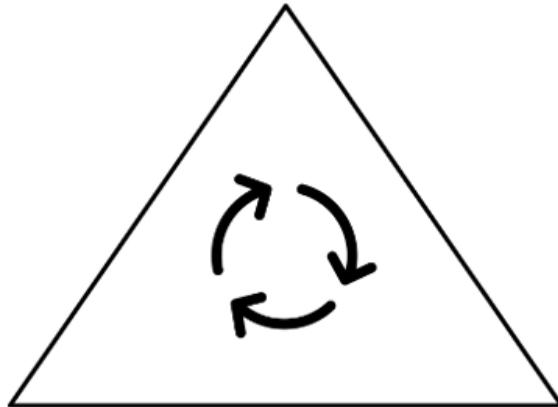


# Hovedelementerne i aftalen

Skov, natur og biodiversitet



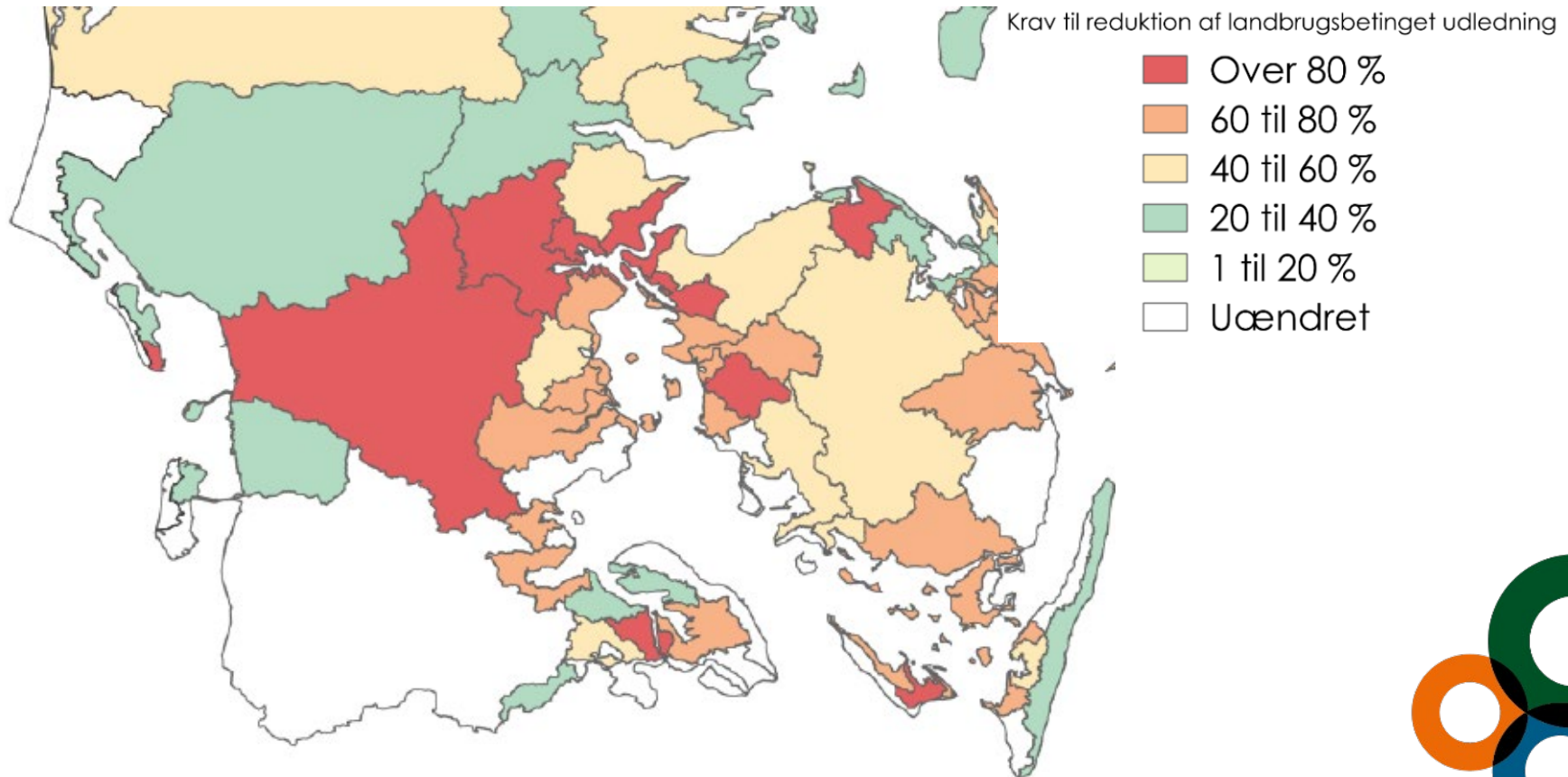
Klimaløsning  
for landbruget



En samlet plan  
for et bedre  
vandmiljø



# Kvælstofkravene – mission impossible eller home safe ?



# N og P reduktionskravene - hvordan

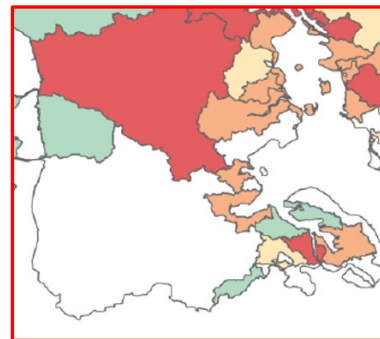
- Det samlede N og P indsatsbehov skal dækkes af via:
  - Spildevandsindsatser (fastlægges først i de endelige vandplaner),
  - CAP indsatser finansieret via EU's fælles landbrugspolitik
  - **Udtagningsindsatsen** – minivådområder, vådområder, skov osv.
  - **Ny markregulering fra 2027..... ☹️**
- Husk – det hele handler om god miljøtilstand i vores farvande – der kan være flere veje til Rom!





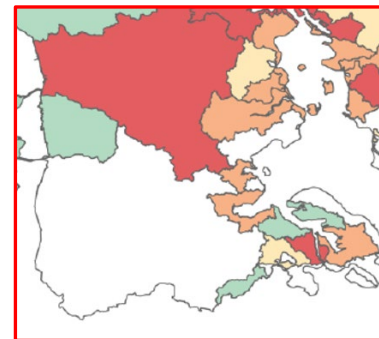
# Kan målstregen udfordres og flyttes

- Indsatskravene (farverne på kortet) vil kunne ændre sig frem mod 2030 – og vil muligt både kunne lempes og skærpes..
- Dvs ”de hvide områder” er ikke nødvendigvis ”home safe” og rød/orange områder får måske ”hjælp” til at nå i mål.
- Indsatskravene opdateres i 2027, igen i **2029** (her fra hvert 3. år) – *”genbesøg i 2026 på baggrund af nyeste data”*
- Trepartaftalen indeholder flere ”kattelomme”, særligt for kystområder med de højeste indsatskrav.



# Kan målstregen udfordres og flyttes - kattellemme

- Vandmiljøplan 3 II er lige nu i høring – krav bliver måske justeret
- Interkalibrering med Tyskland og Sverige kan komme i spil igen, hvis de to lande ikke følger Danmark = lempelse visse områder (2029)
- Landbruget kan påvirke mål og indsatser via eksempelvis kystvandrådene – aktuelt fokus på Knude Dyb (Ribe Å + Konge Å)
- I "akutområderne" er der afsat ekstra økonomiske midler, herunder ekstra midler prioriteret til opkøb af kvælstofeffektive indsatser.
- Mulighed (kattellem) for politiske aftaler, hvor man ikke kan nå i mål
- Lige nu vigtigt at vi arbejder med kravene hvor vi kan, men også at vi som samlet landbrug byder ind. Hvad kan jeg gøre på min ejendom?



# Haderslev Fjord januar 2024



# Ny viden fra de første oplandsanalyser

- har overfladestrømning større betydning, end vi regner med?





# Sæt i gang



- Undersøg dine muligheder og sæt i gang
- Tjek dine arealer og muligheder på [www.landmand.dk](http://www.landmand.dk)
- Husk: Effekter af tiltag regnes med, allerede fra de er ansøgt
- - at håb er ikke en strategi!



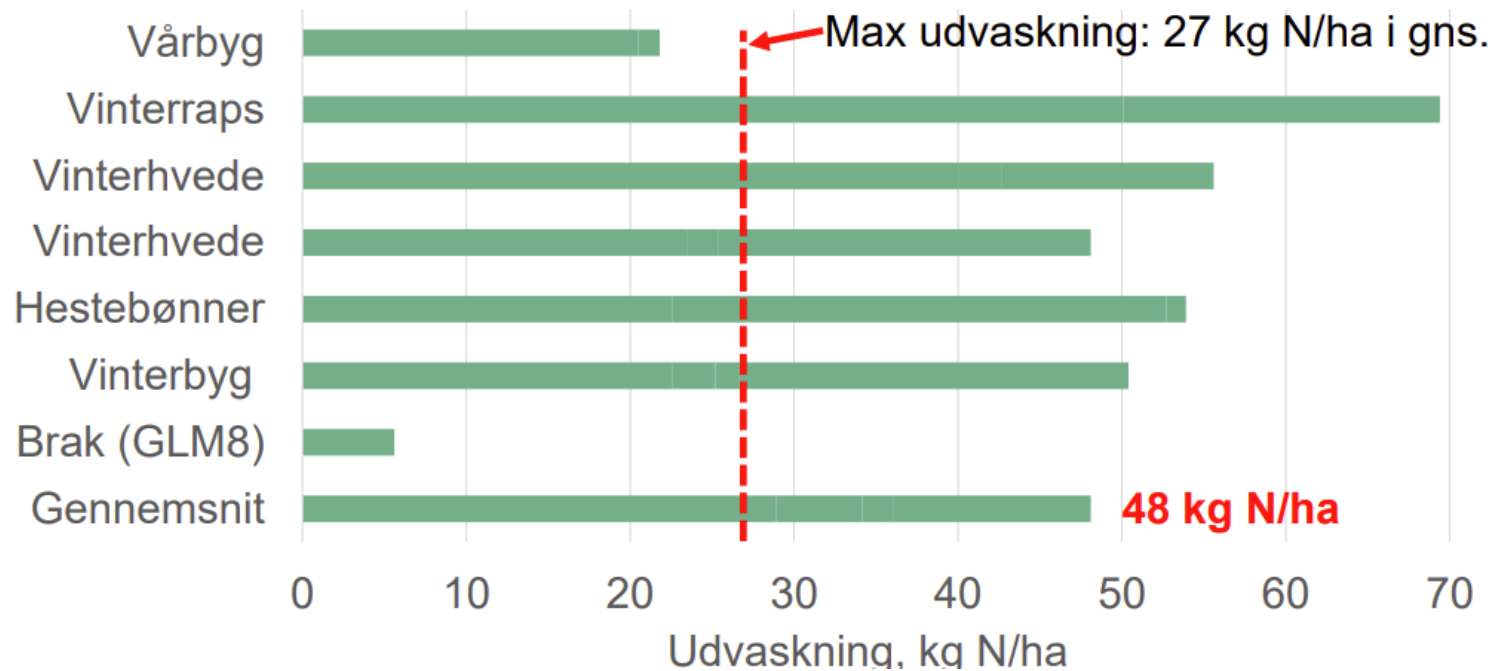
# Hvad er opgaven i markbruget frem mod 2027?

- **Treparten handler om kvælstof lige nu**
  - Målet: at slippe for begrænsninger på dyrkningsfladen
  - Når vi målet?
- **Vi får en ny reguleringsmodel**
  - Ud med kvoter (Tildeling til afgrøden)
  - Ind med udledningsbaseret kvote (udvaskning til vandmiljøet)



# Tilpasning til udledningsbaseret regulering (eks.)

Sædskifte-eksempel på JB6, 350 mm afstrømning:







# Hvad bygger modellen ikke på?

- Udbytte
- Biomasse om efteråret
- Nedmuldning af halm
- Nitrifikationshæmmere
- Reduceret jordbearbejdning
- Destruktionstidspunkt for efterafgrøder
- Osv.

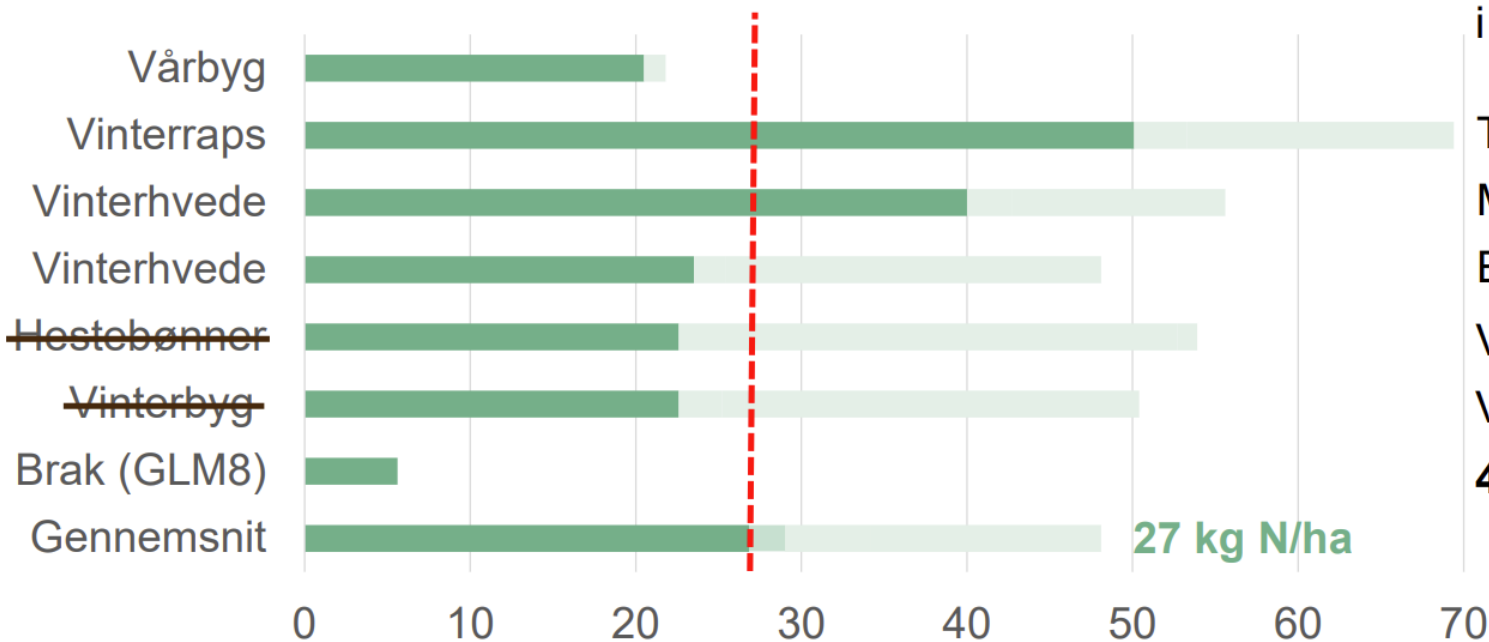


# Virkemidler indgår med en relativ effekt på kvælstofudvaskningen

Virkemidler	Relativ effekt på udvaskningen, pct.	Bemærkning
Efterafgrøde etableret 20/8	45%	Effekt ud fra så- eller høstdato
Mellemafgrøde	20%	
Tidlig såning af vintersæd	20%	
Præcisionsjordbrug	4%	Kan kombineres
Efterafgrøde i majs høstet 20/9	25%	
Efterafgrøde i majs høstet 10/10	12%	
Braklægning	Ca. 85%	I forhold til kornsædskifte

# Markplan 2027 med overholdelse af krav

Sædskifte-eksempel på JB6, 350 mm afstrømning:



10% reduceret N  
i sædskiftet

Tidlig såning

Mellemafgrøde

Efterafgrøde

Vårbyg efterafgr.

Vårbyg efterafgr.

**4% ekstra brak**



# Kløvergræs – majs sædskifte (nudrift konv.)

Grovfodersædskifte med N efter norm og 170 kg N i kvæggylle (gns. Knudedyb):

Sædskifte	Udvaskning, gns. kg N/ha
Kløvergræs	46
Kløvergræs	51
Kløvergræs	42
Majshelsæd + efterafgr.	163
Majshelsæd + efterafgr.	80
Majshelsæd + efterafgr.	74
Vårbyg + udlæg	32
<b>Gennemsnit</b>	<b>70</b>



# Opsamling

- Det går ikke over denne gang, og der er lang vej til målet mange steder.
- Vær nysgerrig på de elementer, der indgår i udvaskningsmodellen.
- Fra 2027 kan roer og græs vise sig at blive interessante igen? Modsat kan fx majs efter græs være rigtig svær at få plads til.



## Prioritering og effekt af indsatser



### **Niels Ole Præstbro**

Leder af grøn omstilling

[nop@spiras.dk](mailto:nop@spiras.dk)

2463 7836

# Muligheder og indsatser



# Grøn omstilling – grøn trepart

- Efterspørgsel på fødevarer
- Efterspørgsel på grøn omstilling (*biodiversitet, energi, klima, rent drikkevand, ESG, Arla, banker, forordninger/direktiver/love*)
- Landbruget skal levere begge dele til samfundet - fortæl det
- Øge opbakning til produktion og betydning for samfundet
- Stor opgave og et samarbejde, hvor mange skal gøre noget



# Grøn trepart – handling, betaling

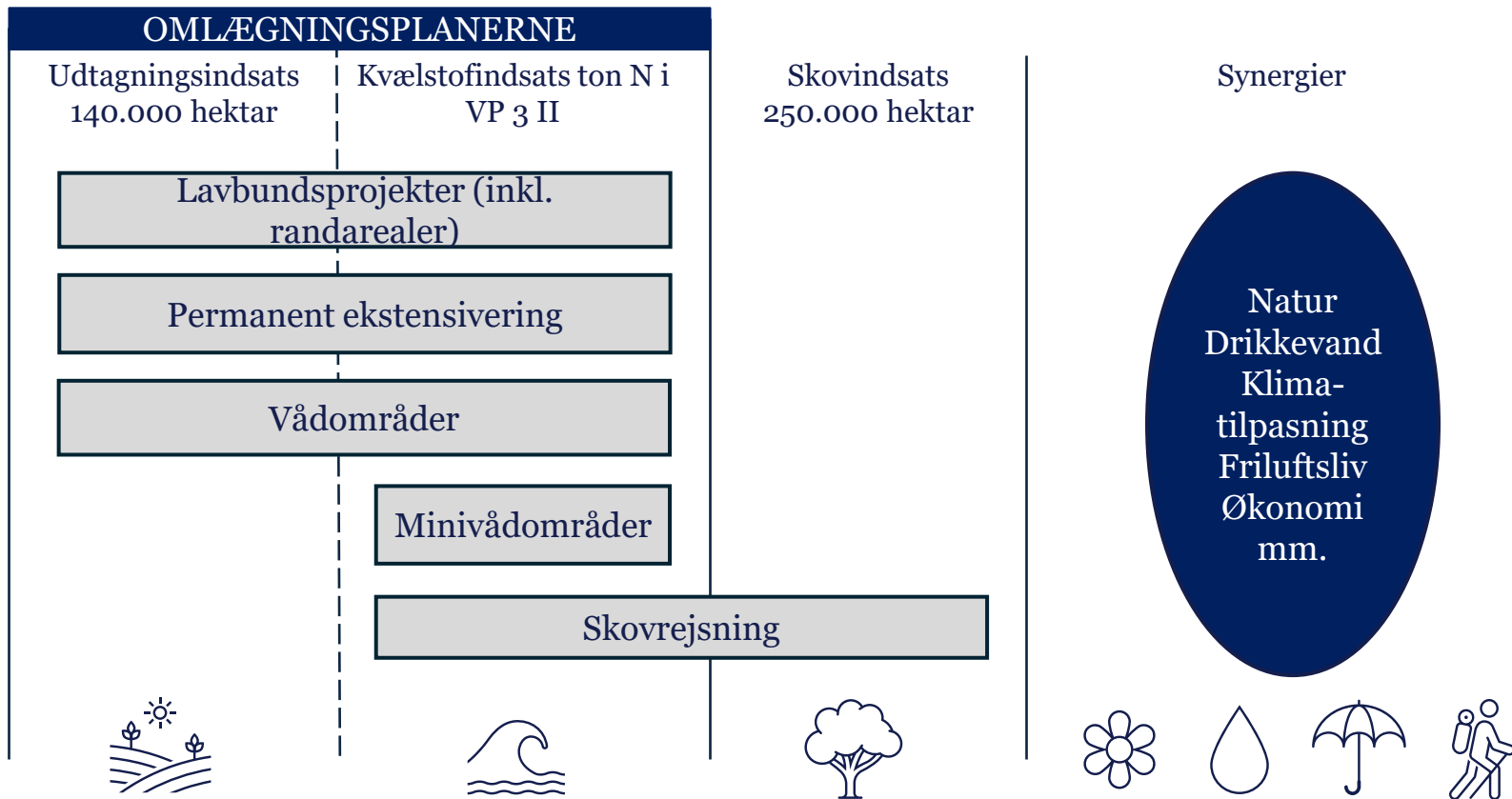
- Afklaringer i gang for grøn trepart
  - 43 mia. + 10 mia. + ...
  - Støtteordninger (også private) og organisering
- Vi får overblik, går i dialog og hjælper.
  - Udtagningskonsulenter m.fl.
- Kig evt. selv på [landmand.dk](http://landmand.dk)
- Grøn trepart giver ny forbindelse til toppen – udfordringer afsted
- Kollektive virkemidler – udtagning – arealomlægningsplaner
- Forandring af landskabet – Landboreformer - arealforvaltere







# Virkemidler i omlægningsplanerne

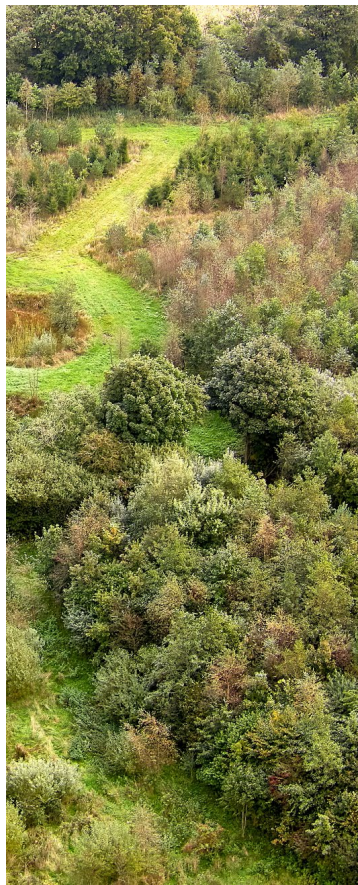


# Udtagningsordninger i 2025

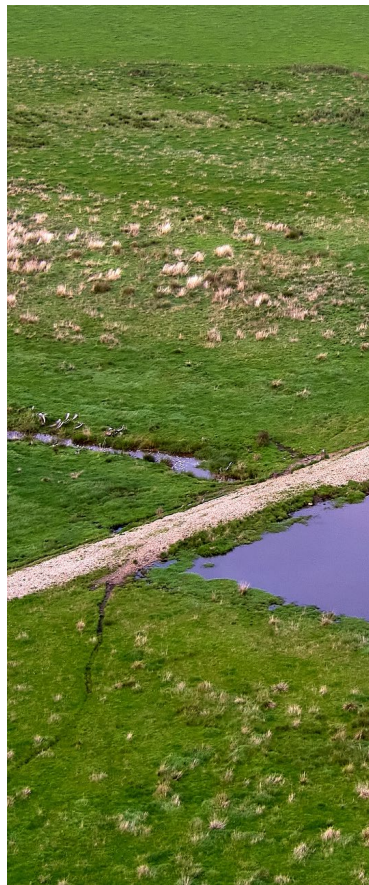
Virkemiddel	Tilskudsordning	Primært formål	Ansøgerkreds	Forv. ansøgningsrunder 2025
Kvælstofvådområder	Kvælstofvådområder (CAP)	Kvælstof (N)	NST, kommuner	Jan-marts, apr-maj, aug-okt
Lavbundsprojekter	Lavbundsprojekter (CAP)	CO2	NST, kommuner	Jan-marts, apr-maj, aug-okt
	Klima-lavbund (SGAV)	CO2	Private lodsejere, kommuner	Okt-nov
	Klima-lavbund (NST)	CO2	NST indgår aftaler med private lodsejere i samarbejde med kommuner og landbrugets organisationer	Ingen ansøgningsrunder
Ekstensivering	Permanent ekstensivering	kvælstof (N)	Private lodsejere, Offentlige myndigheder (kommuner/styrelser) mm.	Ikke fastlagt for 2025
Minivådområder	Minivådområder (CAP)	Kvælstof (N)	Private lodsejere	Maj-sep
Skovrejsning	Privat skovrejsning (CAP)	Kvælstof (N) og CO2	Private lodsejere, kommuner	Feb -juni
	Skovrejsning (Ny-SGAV)	Kvælstof (N), CO2 og Natur	Private lodsejere, kommuner	Forventes at åbne i september
Øvrige	Fosforvådområder (CAP)	Fosfor (P)	NST, kommuner	Jan-marts, apr-maj, aug-okt
	Restaurering af ådale (CAP)	Natur	NST, kommuner	Jan-marts, apr-maj, aug-okt



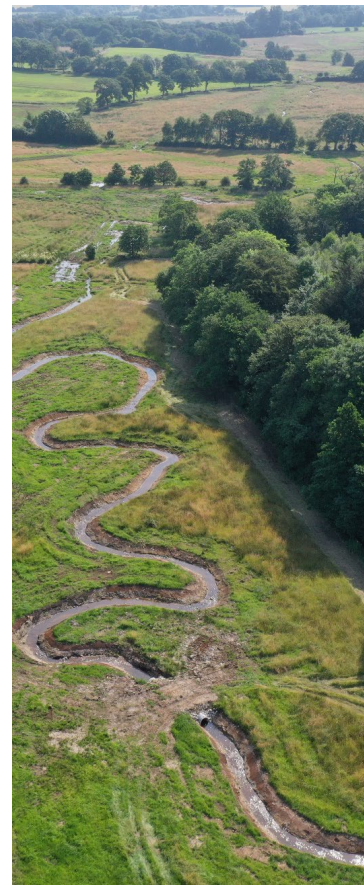
**Ekstensivering**  
Ca. 20 kg N/ha



**Skovrejsning**  
Ca. 20 kg N/ha



**Lavbundsprojekter**  
40 kg N/ha



**Vådområder**  
90 kg N/ha



**Minivådområder**  
485 kg N/ha

**Hvilke muligheder har jeg som landmand, og hvordan arbejder vi klogest med indsatserne?**

**Minivådområder**

**Lavbundsjørde, omlægning og udtagning hvor og hvordan?**



**Britt Bjerre Paulsen**

Udtagningskonsulent

bbp@spiras.dk

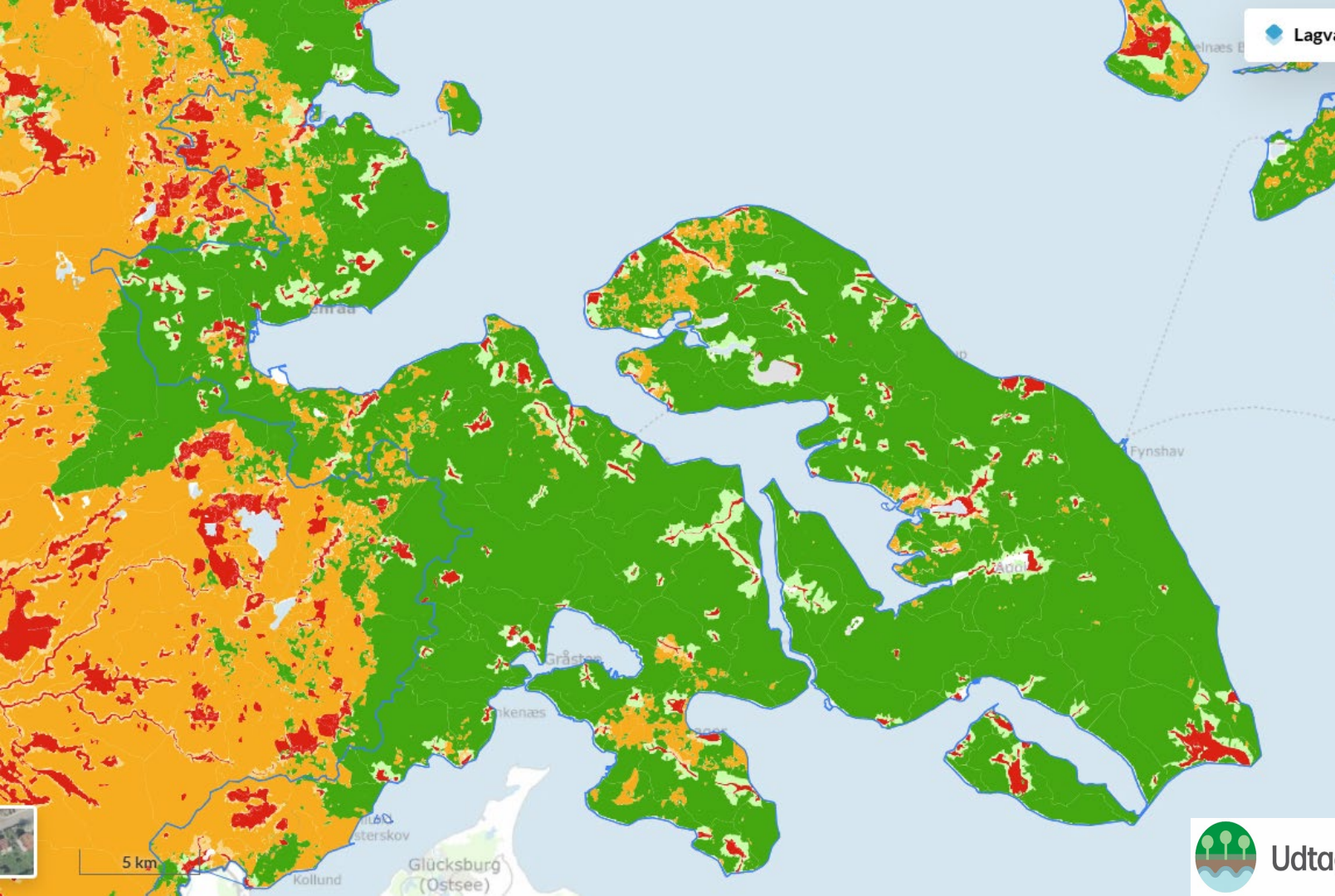
6161 7993



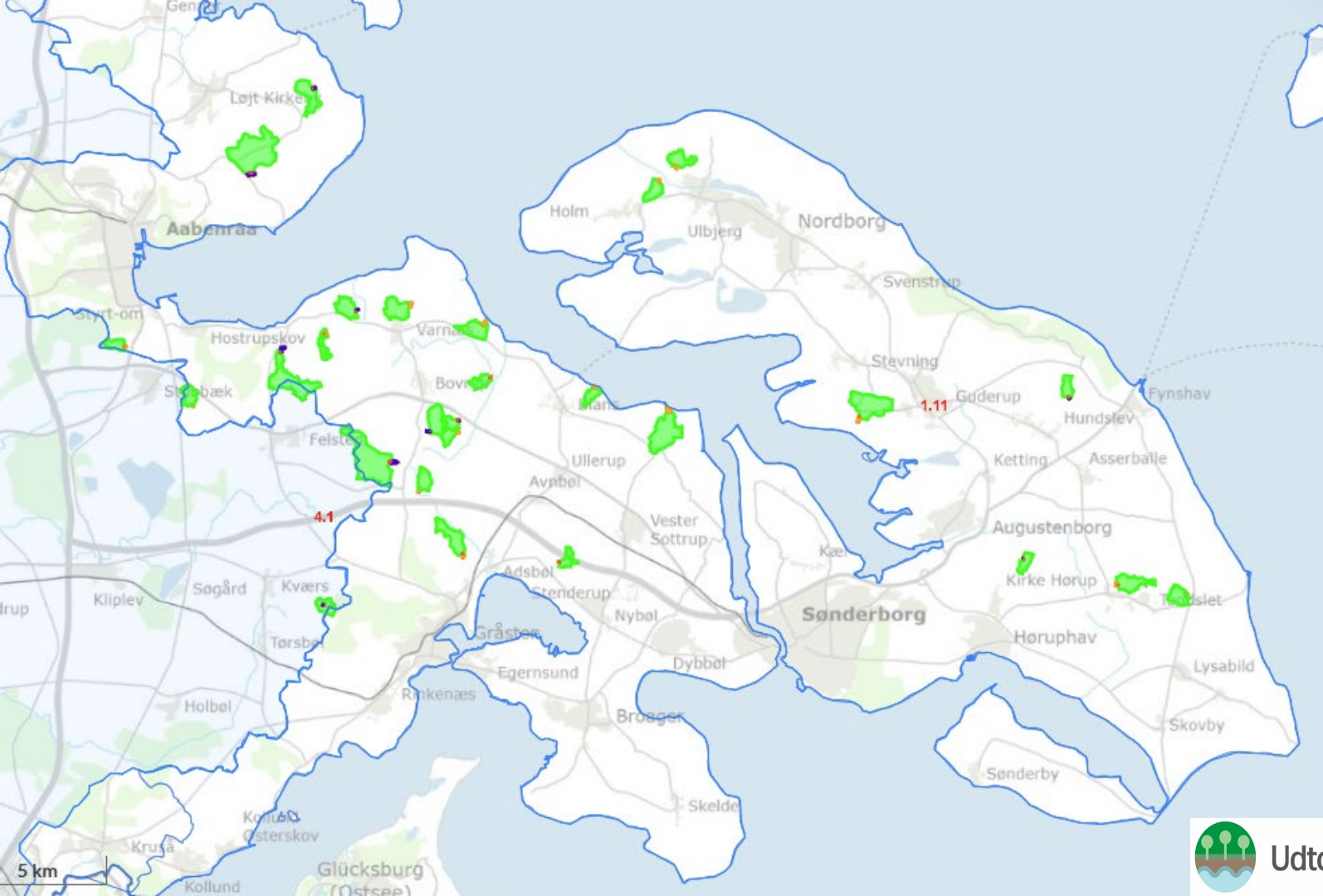
Udtagningskonsulenterne

**Muligheder  
og indsatser**



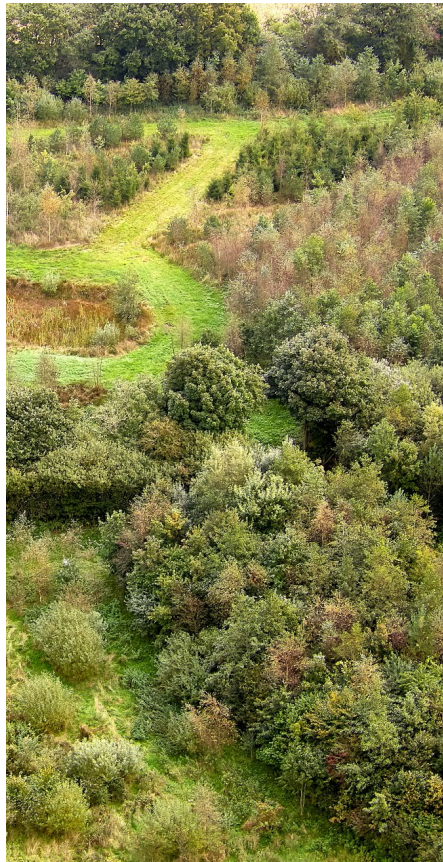


Udtagningskonsulenterne





**1 ha minivådområde**



**20 ha brak/skov**



**50 ha efterafgrøder**



**8750 kg N kvotetræk**





spiras



Udtagningskonsulenterne



spiras



Udtagningskonsulenterne





spiras



Udtagningskonsulenterne





## Tilskud til minivådområder

Startpris (kr.)

Pris pr. m<sup>2</sup>

Samlet for obligatoriske anlægsdele (Til gravearbejdet)	204.000	40
Udgifter til slutopmåling ved landinspektør	13.600	Fast pris
Etablering af plantedække på lavvandede zoner	3.300	1
Konsulentudgifter til byggerådgivning	14.900	Fast pris
Udgifter til bl.a. myndighedstilladelser- og gebyrer	7.000	Fast pris
Arkæologiske forundersøgelser	13.700	3
Etablering af pumpe	80.000	10
Sti	9.800	Fast pris
Arealkompensation	<i>Omdrift</i>	<i>47.000 kr./ha.</i>
	<i>Permanent græs</i>	<i>30.000 kr./ha.</i>
	<i>Øvrige arealer</i>	<i>15.000 kr./ha.</i>

# Landmand.dk

The screenshot displays a grid of service cards on the Landmand.dk website. Each card features a header image, a title, a brief description, and a call-to-action button. The cards include:

- Minivådområder**: "Se mulig placering" (See possible placement). Includes a sub-link "Etablering af minivådområder - Klik her" and a "SE KORT" button.
- Dansk Drænkort**: "Offentlig adgang" (Public access). Includes a sub-link "Klik her og få overblik over danske dræn og drænp projekter." and a "SE KORT" button.
- Arealoplægning**: "Konsulent Information". Includes a "LÆS MERE" button.
- Jordejere med tørvejord >20 hektar**: "Konsulent Information". Includes a "SE KORT" button.
- ESGreenTool Climate 2**: "TOOL" and "KURSUS" (Course).
- Arealoplægning - Konsulent**: "Konsulentinformation". Includes a sub-link "Indtast cvr-nummer på den landmand du ønsker at se information om Arealoplægning for:" and a "vis" button.
- Naturkortet**: "Indtast cvr-nummer på den ejer du ønsker at se naturkortet for:". Includes a "cvr-nummer" input field and a "vis" button.
- Dansk Drænkort**: "Konsulentadgang" (Consultant access). Includes a sub-link "Indtast cvr-nummer på den landmand du ønsker at se drænkort for:" and a "vis" button.



# Landmand.dk - Minivådområder

LANDMAND.DK



FORSIDE



FORETRUKNE



NYHEDER

Britt



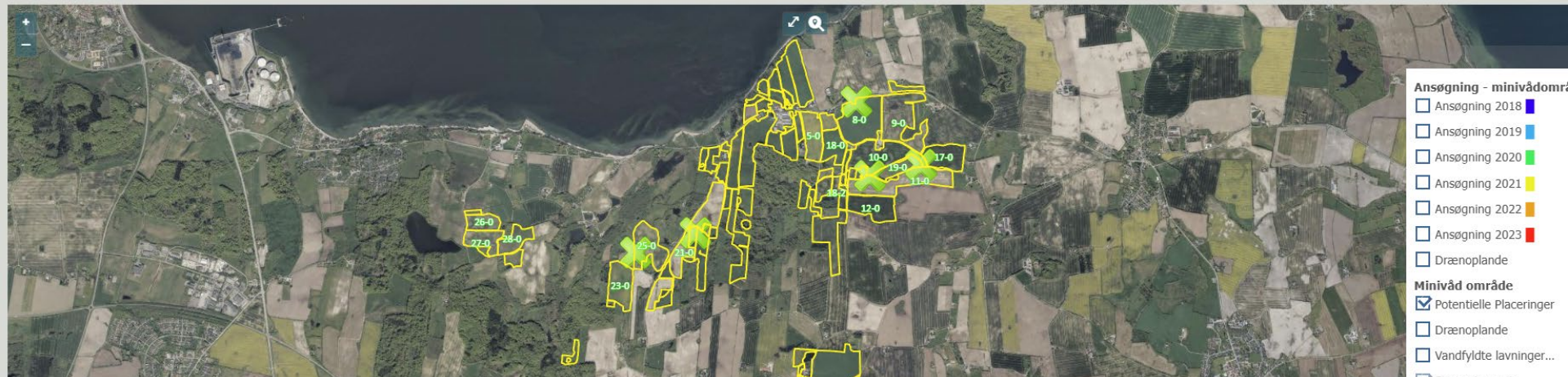
## Minivådområder

Det ser ud til, at du har mulighed for at etablere et minivådområde med tilskud

De foreslåede placeringer skal ses som inspiration til at lave et vand-projekt som f.eks. et minivådområde eller et vådområde. Det kan udtagingskonsulenten hjælpe dig med at afklare, ligesom det skal undersøges, om de faktiske drænrforhold svarer til beregningen. Analysen er baseret på strømningsveje for nedbør på terrænet, der ofte svarer til placeringen af eventuelle dræne.

I analysen er minivådområdet placeret lige ved markkanten. Den bedste placering kræver dog en konkret vurdering af terrænet, markens udformning og øvrige lokale forhold.

Rådgivning af en udtagingskonsulent er gratis, og du kan finde en udtagingskonsulent nær dig på [www.udtagingskonsulenterne.dk](http://www.udtagingskonsulenterne.dk)





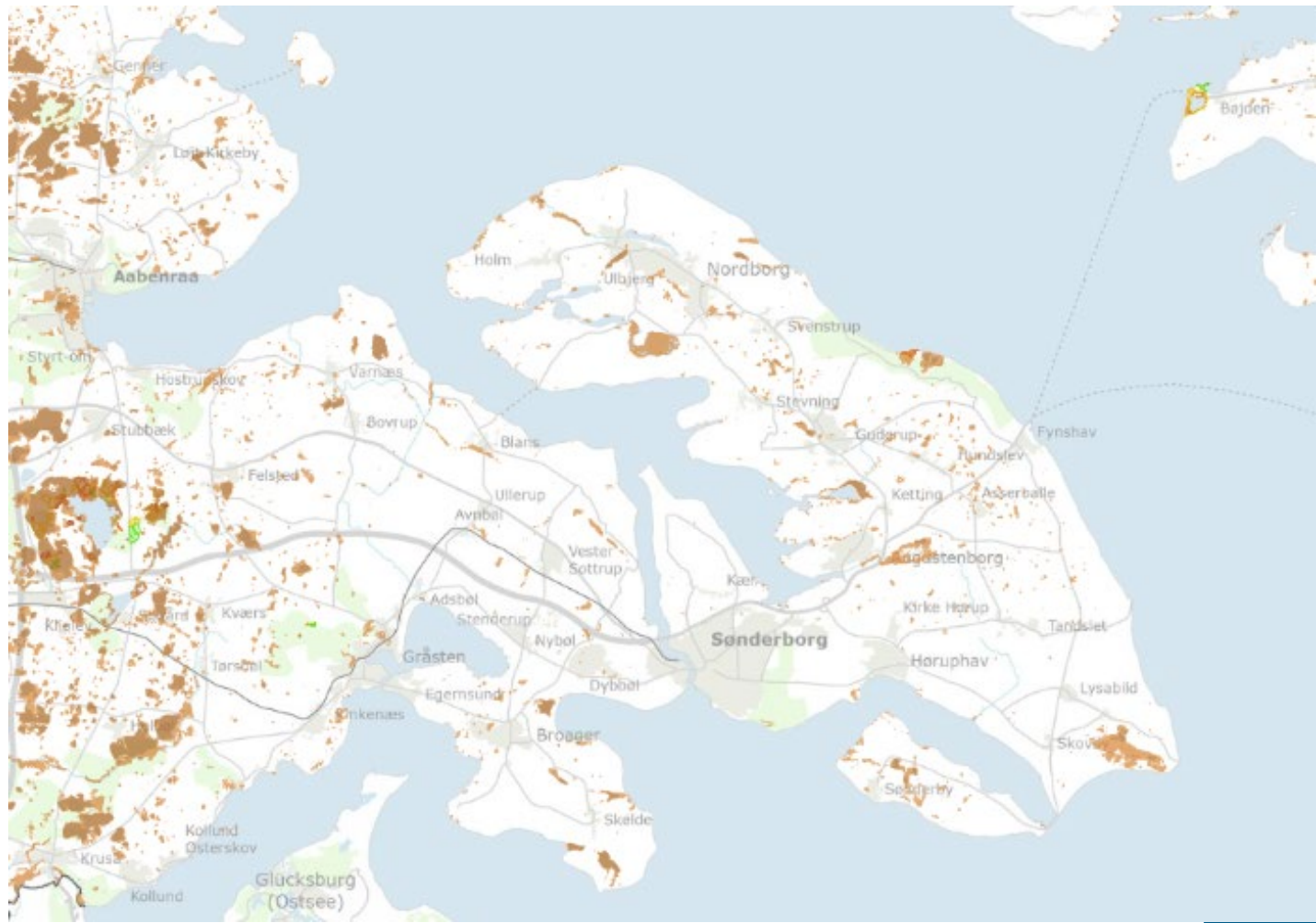
# Vådområde- projekter

Tørvearealer

Vandløbsnære

Arealer

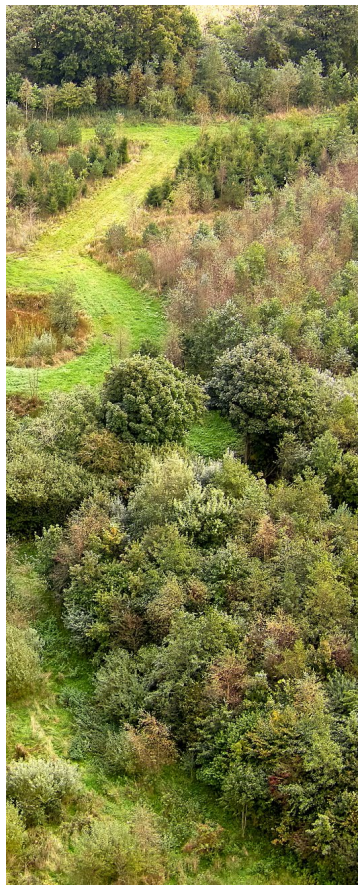
Kvælstof, CO<sub>2</sub>



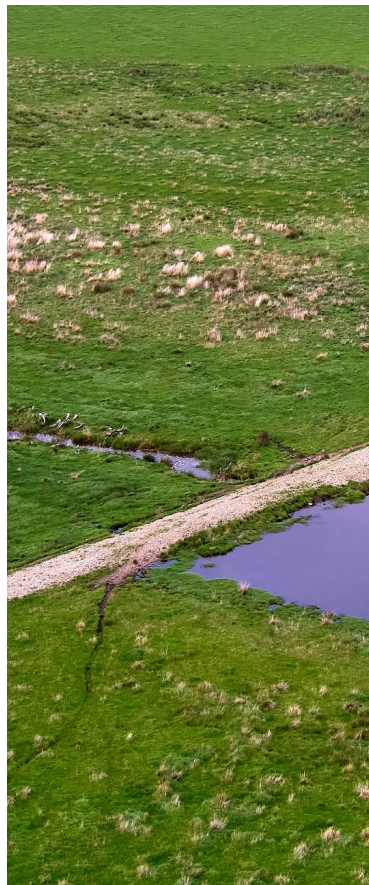
	Ansøgere	Kompensationsmuligheder	Placeringskrav	Solceller	Fremtidig anvendelse
Kvælstof-vådområder	NST og kommuner	Engangskompensation Jordfordeling Køb/salg Værditabskomp.	Del-opland til kystområde med N-indsatsbehov	Muligvis, konkret vurdering	Permanent vådområde, græs / naturareal
Lavbund (CO <sub>2</sub> ) (CAP)	NST og kommuner	Engangskompensation Jordfordeling Køb/salg Værditabskomp.	Tørvejord (min. 60% af arealet, min. 6% kulstofindhold)	Muligvis, konkret vurdering	Naturlig vandstand
Lavbund (CO <sub>2</sub> )	Private lodsejere og kommuner	Engangskompensation	Tørvejord (min. 60% af arealet, min. 6% kulstofindhold Min. 10 ha	Nej	Ikke: sprøjte, gødske, plante skov, jordforbedre, tilskudsfodre, omlægge
Klima-Lavbund (CO <sub>2</sub> )	NST	Engangskompensation Jordfordeling Køb/salg Værditabskomp.	Tørvejord (min. 60% af arealet, min. 6% kulstofindhold Min. 10 ha	Nej	Gerne afgræsse, slæt, jagt, rekreative formål



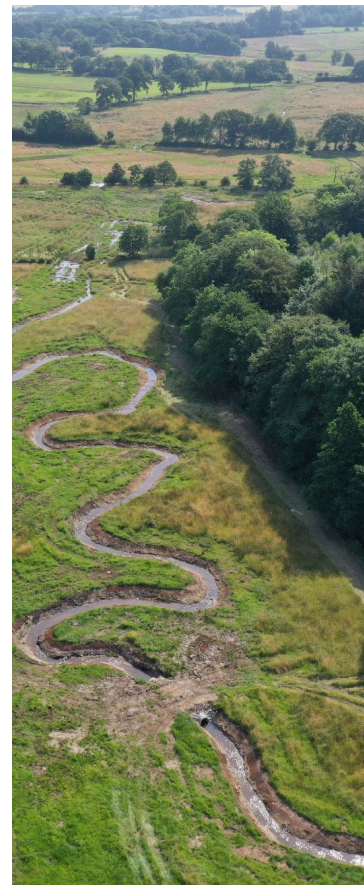
**Ekstensivering**  
Ca. 20 kg N/ha



**Skovrejsning**  
Ca. 20 kg N/ha



**Lavbundsprojekter**  
40 kg N/ha



**Vådområder**  
90 kg N/ha



**Minivådområder**  
485 kg N/ha



# Udtagningskonsulenterne



**Anne Katrine Thomsen**

Miljø- & naturrådgiver  
akt@spiras.dk  
2036 0774  
Vojens



**Britt Bjerre Paulsen**

Miljø- & naturrådgiver  
bbp@spiras.dk  
6161 7993  
Aabenraa



**Mette Skade**

Planteavskonsulent  
ms@spiras.dk  
2127 3918  
Kolding



**Aksel Ravn**

Planteavskonsulent  
abr@spiras.dk  
2441 2716  
Kolding



**Peter Aalykke Jensen**

Miljø- & naturrådgiver  
paj@spiras.dk  
5136 8527  
Vojens

**Hvilke muligheder har jeg som  
landmand, og hvordan arbejder vi  
klogest med indsatserne?**

**Skovrejsning & ekstensivering**



**Henriette Fries**

Miljørådgiver

hef@spiras.dk, 2014 5333

**Muligheder  
og indsatser**





# Hvad siger aftalen om skov og ekstensivering?

250.000 Hektar ny skov

40 % Urørt skov

Danmarks Grønne arealfond skal blandt andet give støtte til fx permanent ekstensivering.





# Ordninger vi kender og forventer kommer

- Klimaskovfonden – 5 hektar
- Ny skovordning igennem Ministeriet for Grøn Trepert – forventer minimum 0,5 hektar.





# Ekstensivering

Hvad kunne vi forstille os, der sker:  
35.500 kr./ha for permanent græs  
82500 kr./ha for omdrift

## **Tinglyst:**

du må ikke gøde, sprøjte eller omlægge arealer, og desuden må arealet ikke jordbehandles.

Disse krav gælder permanent.







# Har du spørgsmål?

Så er du altid velkommen til at kontakte din rådgiver eller udtagningskonsulent hos Spiras

7320 0000



Er det nu, jeg skal sælge eller udvikle mit landbrug?

Hvad med generationsskifte?

Kan jeg gøre brug af den grønne arealfond?



**Claus Bech Jensen**

afd.chef økonomi  
cbj@spiras.dk, 2167 9748



**Anders Andersen**

afd.chef udvikling & energi  
aa@spiras.dk, 2328 2471

Treparten,  
klima og  
kvælstofkrav  
i strategisk  
perspektiv



# Stor omstilling de næste år

## TRADITION FOR FORNYELSE

Det er på gårdene, vi kan gøre mest for at reducere vores produkters samlede klimaaftryk. Sammen med Arlas landmænd arbejder vi derfor med at reducere vores CO2e-udledning og beskytte biodiversiteten på gårdene. Få konkrete eksempler på hvad vores landmænd blandt andet arbejder med, ved at læse mere her.

LÆS MERE HER



# Kunders spørgsmål

*Hej Claus*

*Måske du kan hjælpe mig*

*- selvom jeg ved det er et svært spørgsmål inden al lovgivning og regulering fra Treparten er på plads.*

*Men jeg vil gerne i gang så hurtigt det giver mening.*

*Det får store konsekvenser for mig og mine kolleger. Jeg afvander til Knudedyb og ....*

*Hvilke muligheder har jeg på min bedrift og den jord jeg ejer?*



# Strategiske overvejelser - ramme

## I dag

### Status 2024

- Hvad er status?
- Hvor er virksomheden?
- Hvordan ser verdenen ud?

Analyse  
SWOT

## Handlinger

1. Xx
2. Xx
3. Xx

## Fremtiden

### Mål 2025 / 2030

- Hvad / hvordan / hvilken retning?
- Hvordan kortlægges?
- Hvordan vurderes?
- Ønsker / mål
- Virksomhed / personlig

Likviditet / Cashflow / Beredskab



# Hvad kommer grøn trepart til at betyde for strukturudvikling, generationsskifte og jordpriser?

- For de dygtigste kunder er dette et vilkår.
- For andre kunder betyder det afvikling – 2034-krav, PRRS, administrativt bøvl etc.
- Jeg tror, vi kommer til se en øget konsolidering i branchen.
- Jeg tror, vi kommer til at se markante ændringer i sædskiftet / afgrødesammensætning.
- Jeg er mere usikker på om spådomme i jordpriser – jeg tror, vi kommer til at se en mere differentieret jordpris.



## Jord- priser

# Trepartsminister vil holde nøje øje med jordpriser

Jeppe Bruus (S) fastslår, at der skal være "sammenhæng" mellem ordninger under den grønne trepart for at sikre, at jordpriser "ikke stikker af".



# Generationsskifter og investeringer

- I forbindelse med grøn trepart nedsat **ekspertgruppe, der skal forbedre de finansielle rammevilkår** – indspil L&F:
  - Retskrav på anvendelse af §11 vurdering -20 %
  - Afskaffelse af tinglysningsafgift for 1. gangs etablerede
  - 85 % realkreditbelåning til 1. gangs etablerede
  - Udvidet brug af VSO til investering i andre landbrug inkl. selskaber
  - Udvidelse af successionsreglerne – fx forpagtere og søskende
- Fremadrettet tror jeg, vi kommer til at se flere eksterne midler – jord kapitaltungt.
- Vi kommer til at se flere forskellige modeller alt afhængig af mål og ønsker.





# Treparten - arealkabalen

**140.000 ha. lavbundsjord**

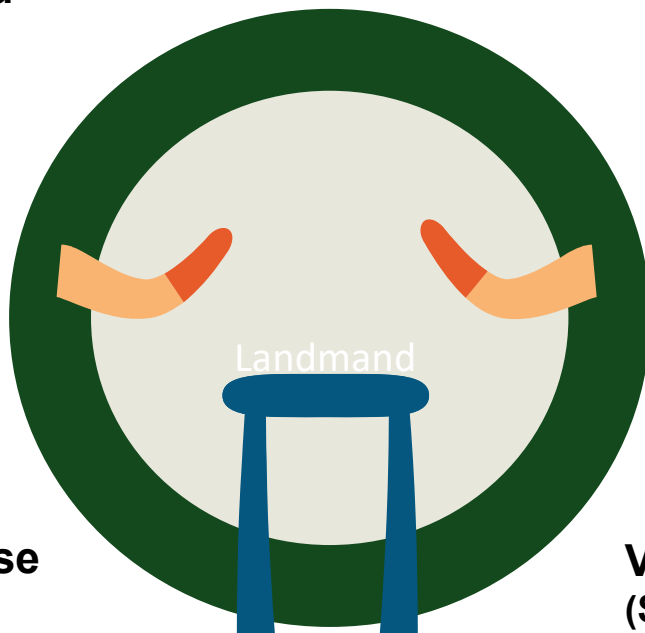
**250.000 ha. ny skov**

**Beskyttet natur**

**Vådområder**

**Drikkevandsbeskyttelse**

= Fald i udbringningsarealet på ca. 20 pct.



Dertil kommer:

**Klimasikring**

**Motorveje**

**Infrastruktur**

**By- og erhvervsudvikling**

**VE-udvikling  
(Sol, Vind, Ptx, batterier )**

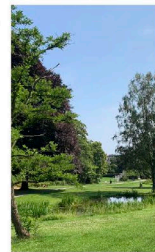


# Erhvervsområde - byudvikling

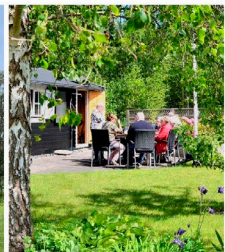


Et socialt og aktivt seniorliv

- Variation i arkitektur og materialer
- Seniorvenlige boliger
- Gode udearealer - private og fælles
- Grønne forbindelser
- Boliger i mindre klynger
- Naturlig indpasning i gadekæret
- Velindrettede fællesarealer
- Gode interne sammenhænge
- Et fællesskabsbaseret område
- Fællesparkering væk fra boligerne



Grønt gadekær til hele byen



Faciliter til fællesskab



Fokus på biodiversitet



Væksthus



Nyttehaven



Fælleshus - mødested for hele byen



Bærhave og frugtlund



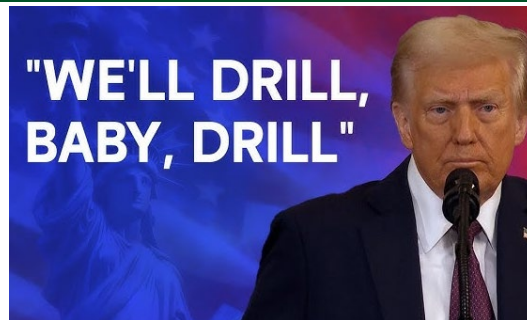
Fællesspisning - fra jord til bord



# Varde dropper 6.738 ha udpeget til solceller

## Her er tre grunde til, at politikerne dropper solcelleparker

2025 er et særligt år for lokalpolitikere. Det kan spille ind i et dramatisk kursskift.



## Dansk brintrør til Tyskland forsinkes i flere år

Etableringen af brintrøret til Tyskland udskydes med flere år, så første fase er klar i 2031 og sidste i 2033.



# Trepart – hvordan kommer det til at ramme ?



Skovrejsning  
40-50 kg N/ha



Lavbundsprojekter  
50-70 kg N/ha



1 ha minivådområde



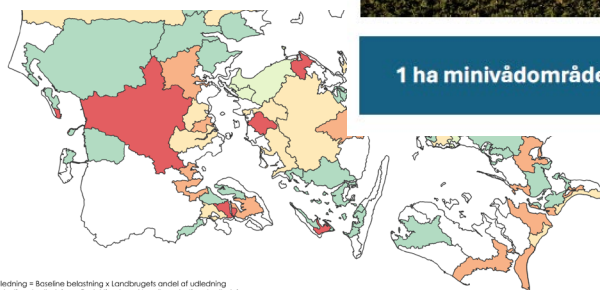
20 ha brak/skov



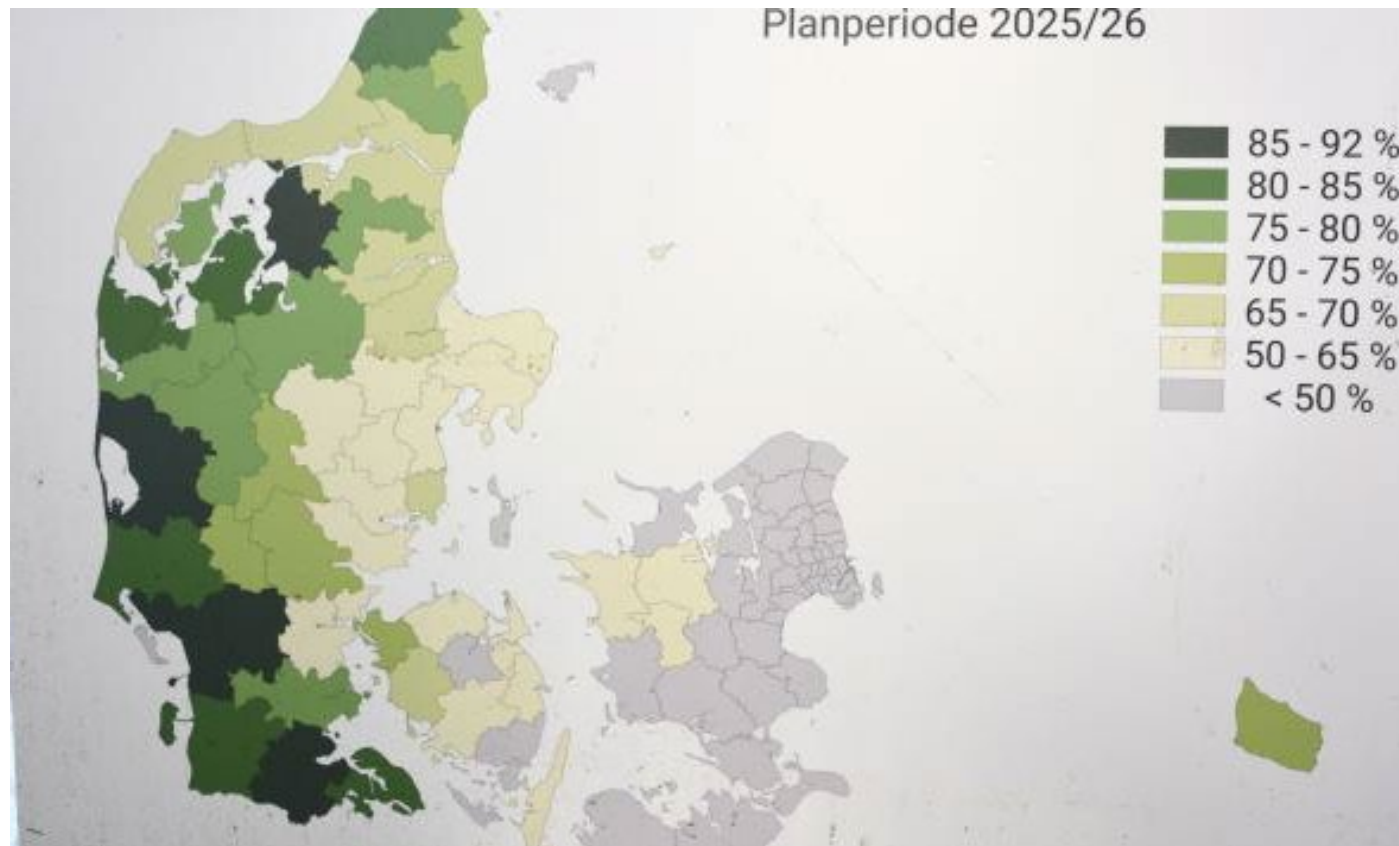
50 ha efterafgrøder



8750 kg N kvotetræk



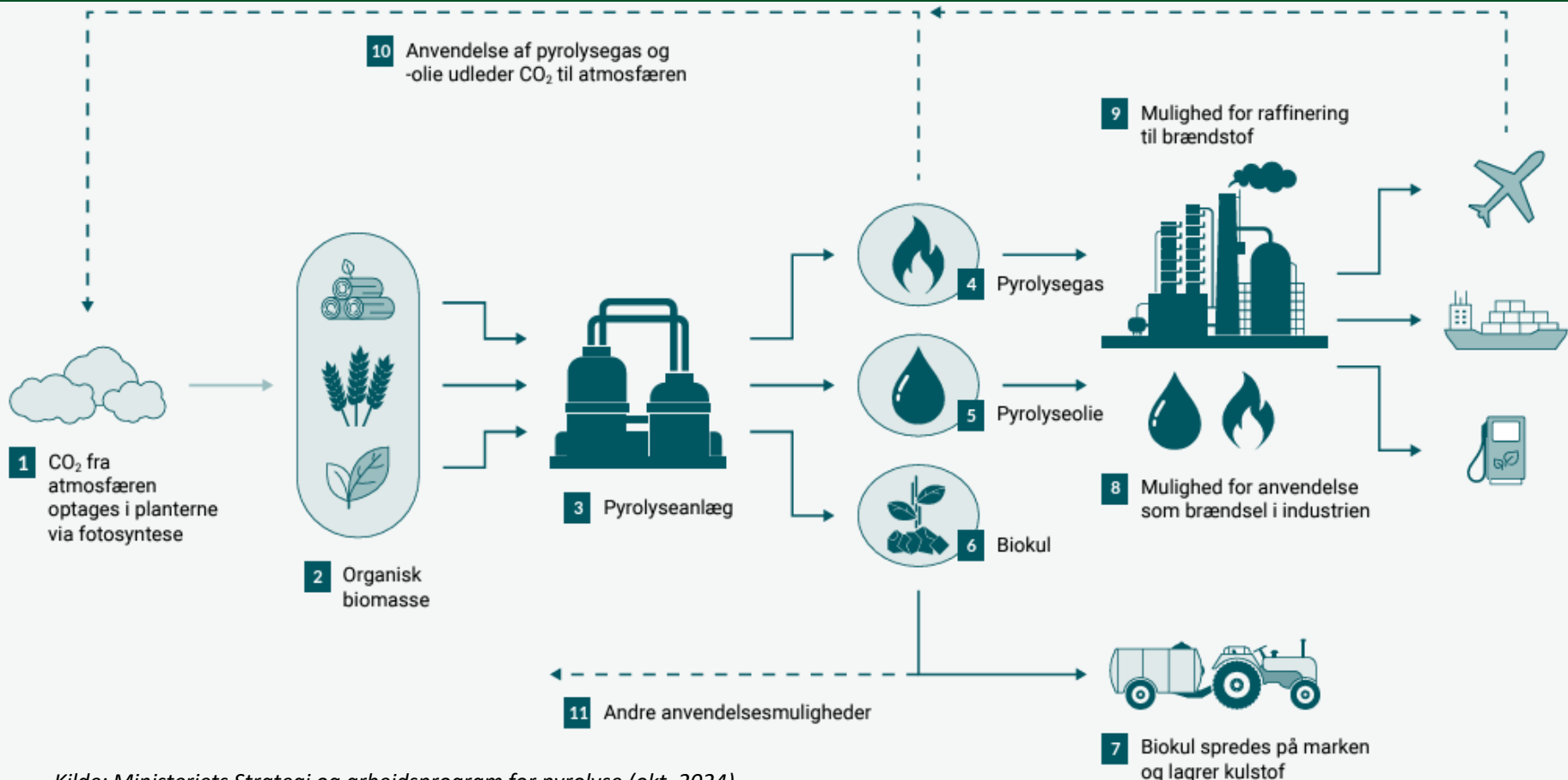
# Så stor en del af jorden skal i anvendelse til husdyrgødning



Kilde: *Torkild Birkmose, SEGES*



# Pyrolyse og biokul



# Grøn trepart – biogas og landbruget

- Motivation til hurtig udslusning og være med i et biogasanlæg – CO<sub>2</sub>-afgift
- Landmanden vil være ekstra motiverede til at efterspørge afgasset biomasse med høj N-udnyttelse
- Biogasanlægget motiveres til separering med ”høst” af stor mængde tørstof i fiberen og samarbejde med pyrolyseanlæg
- Der bliver 20 pct. mindre udbringningsareal, så konkurrencen om arealerne øges
- Kan græs til bioraffinering eller biogas blive et alternativ til udtagning?

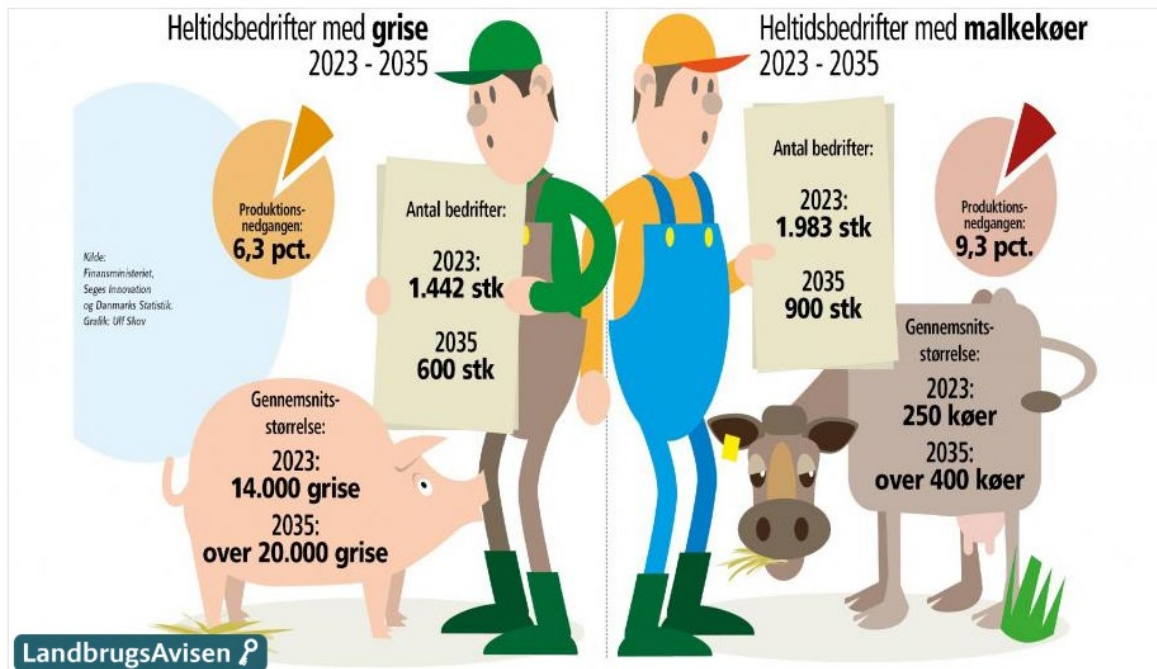


# Strategidrøftelserne i jeres virksomhed

14. SEPTEMBER 2024 07:39

SKREVET AF: AAGE J. IVERSEN

## Seges: I 2035 er tre ud af fem bedrifter med køer og grise forsvundet







# Opsamling og afrunding

